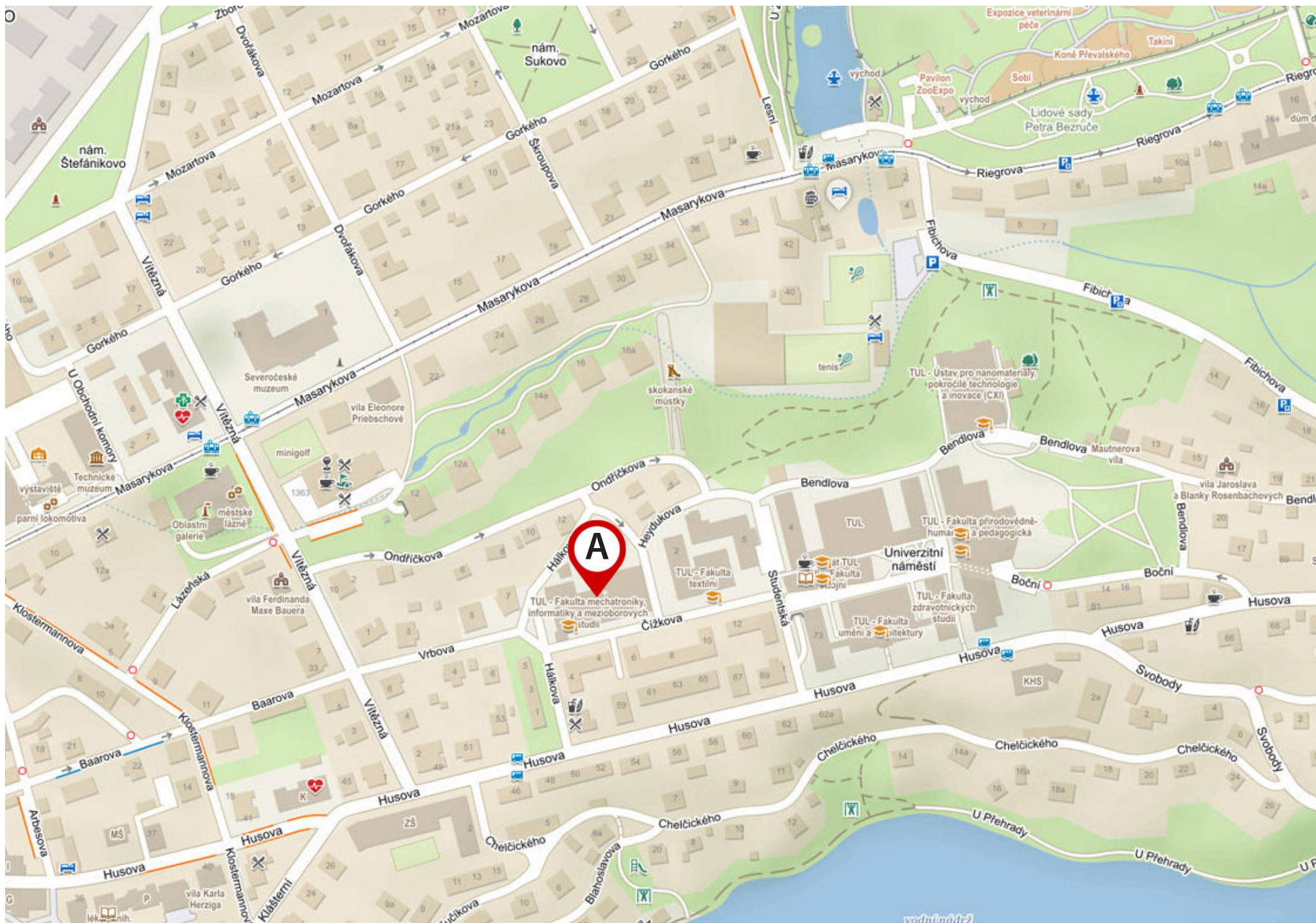


TECHNICKÁ UNIVERZITA V LIBERCI

OBJEKT A

BEZBARIÉROVÁ PŘÍSTUPNOST OBJEKTŮ TUL





LEGENDA PIKTOGRAMŮ:



Objekt / prostor přístupný:

Přístupný je celý objekt nebo jeho větší část alespoň s jedním bezbariérovým vstupem. Návštěva je možná i bez předchozí domluvy, vlastními silami pro uživatele běžných podmínek. Objekt je samostatně a bezpečně přístupný. Výjimečně do některých prostor s využitím pomoci, kterou je možné na místě samostatně zajistit.



Objekt / prostor částečně přístupný:

Přístupná je jen část objektu nebo objekt nenaplnuje některé požadavky uvedené u objektu samostatně přístupného dle vyhl. č.398/2009 Sb. Popis nesplněných požadavků je uveden v textu.



Objekt / prostor obtížně přístupný nebo nepřístupný:

Přístup nebo pohyb po objektu je zvlášť komplikovaný, samostatně není z různých důvodů přístupný.



Indukční smyčka v prostoru:



Hlavní vstup – bezbariérově přístupný



Vedlejší vstup – bezbariérově přístupný



Hlavní vstup – bezbariérově nepřístupný



Vedlejší vstup – bezbariérově nepřístupný



AOM

Akustický orientační majáček



Výtah



Schodišťová plošina



Bezbariérové WC



Vyhrazené parkovací stání pro invalidy



Nevidomý



Vozičkář



Chodec

ZAŘAZENÍ:

Objekt A je zařazen do kategorie:

ČÁSTEČNĚ PŘÍSTUPNÝ PROSTOR pro osoby s pohybovým postižením.



ČÁSTEČNĚ PŘÍSTUPNÝ PROSTOR pro osoby se zrakovým a sluchovým postižením.



Dispozice objektu je středně náročná na orientaci.

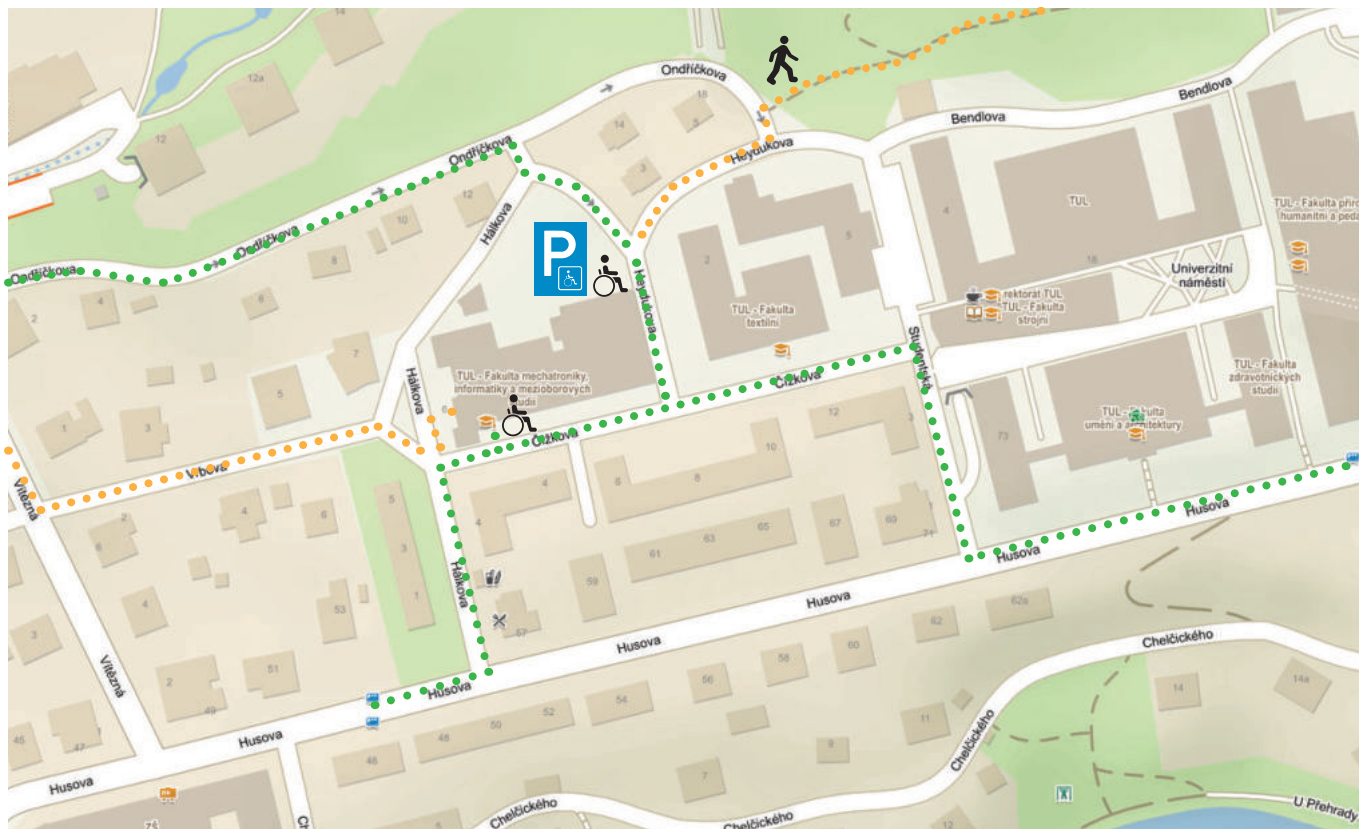


Objekt A

HÁLKOVA 917, 460 01 LIBEREC I – STARÉ MĚSTO

– hlavní vstup z ulice Háalkova

GPS: 50.7728272N, 15.0716292E



1 HISTORIE

Objekt A byl postaven v roce 1917–20 stavitelem E. Herbigem z Jablonce nad Nisou jako německé gymnázium. V roce 1920 se do objektu přestěhovalo České státní reformní gymnázium z německé obecné školy na Jeřábu, kde bylo do té doby umístěné. Do roku 1925 byly studenti obou národností od sebe striktně odděleni. Teprve po tomto roce mohli studenti společně chodit hlavním vchodem z Gymnaziální (dnes Háalkovy) ulice.

Za okupace byla v objektu umístěna Správa říšské sudetoněmecké župy. Po válce se České gymnázium na krátkou dobu vrátilo do původního objektu (r. 1948), ale již v roce 1953 došlo k jeho přemístění z důvodu zřízení rektorátu nově vzniklé vysoké školy v Liberci.

2 SOUČASNÉ VYUŽITÍ OBJEKTU

Objekt A má šest podlaží, 1 podzemní a 5 nadzemních podlaží. Pouze nad částí objektu je 5. NP, které původně tvořilo půdní prostor. V objektu je umístěna Fakulta mechatroniky, informatiky a mezioborových studií (FM), a její ústavy: Ústav mechatroniky a technické informatiky (MTI), Ústav nových

místnost, ateliér A101, učebny A102, A103, A104, A105, šatny I., přístavba (vstup z ul. Heydukova): šatna II., učebny A106, A107, A108, A109, A110.

2. NP

Fakulta mechatroniky a mezioborových studií (FM) – děkanát, studijní oddělení, zasedací místnost

Ústav informačních technologií a elektroniky (ITE) – sekretariát, vedení katedry

Ústav nových technologií a aplikované informatiky FM (NTI) – sekretariát, vedení katedry

Ateliér A201, učebny A202, A203

3. NP

Ateliér A301, učebny A302, A303, A304, A305, A310

4. NP

správa LIANE – TUL



A-1, hlavní vstup



A-2, bezbariérový vstup

technologií a aplikované informatiky (NTI), Ústav informačních technologií a elektroniky (ITE).

1. PP

učebny A001, A002, A003, A004 (Bastlírna), PCBlab, TULab

1. NP

Ústav mechatroniky a technické informatiky (MTI) – sekretariát, zasedací



A-2, vstup, vyrovnávací rampa



1. NP, A-2 vstup na podestu hlavního schodiště



A-3.1, vstup do přístavby

3 VNĚJŠÍ PŘÍSTUPOVÉ TRASY, PARKOVÁNÍ

Vstupy do objektu – Budova A má několik vstupů (na úrovni 1. NP, 1. PP):

- hlavní vstup A-1 přístupný z ulice Hálkova;
- vedlejší vstupy A-2, A-3, A-3.1, A-4, A-6

Vstup A-2 je vstup z ulice Čížkova na úrovni 1. NP. Vstup je řešen jako bezbariérový.

Vstup A-3 je přístupný z ulice Heydukova nebo z parkoviště umístěného na dvoře objektu A („přístavba“) na úrovni 1. NP.

Vstup A-3.1 je vstup určený pro osoby s těžkým pohybovým postižením, nástup do zdvihací plošiny má na úrovni sníženého 1. NP a výstup je na úrovni 1. NP přístavby.

Vstup A-4 je vstupem ze dvora na úrovni 1. NP.

Vstup A-6 je přímý vstup ze dvora do objektu A v úrovni 1. PP, kde jsou umístěny místnosti laboratoří (TULab);

- Technický vstup/provozní vstup A-5 je vstup na úrovni 1. PP

v severozápadní části objektu v úrovni 1. PP jsou umístěna 3x vrata do laboratoří.

Přístup od MHD – přístup je ze dvou autobusových zastávek. První přístup je od zastávky „Technická univerzita“ pro autobusy č. 15, 19, 29 a nachází se na ulici Husova vzdálená pěší chůzí od objektu 7 minut. Druhá zastávka je „Husova“ pro stejná čísla autobusů. Vzdálenost od objektu je 150m (2 minuty chůze). Bezbariérový přístup k budově je po stejné trase. Vzdálený bariérový přístup je možný i od tramvajové zastávky „Muzeum – Galerie Lázně“ spojem č. 2, 3. Vzdálenost zastávky je přibližně 0,4km (10 minut chůze), s převýšením cca 32m.

Přístup od vyhrazeného parkoviště – vyhrazené parkoviště se nachází ve dvoře objektu A. Zde se nachází 2 vyhrazená parkovací místa pro imobilní návštěvníky objektu. Přístup do objektu je přes vstup A-3.1 (plošina) do částí označené „přístavba“. Vjezd na parkoviště ve dvoře je z ulice Hálkova. Pro vjezd na parkoviště nutné použít kartu.

Akustický orientační majáček (AOM) je osazen u bočního vstupu A-2 (z ulice Čížkova). Druhý akustický orientační majáček je osazen nad bočním vstupem do přístavby A-3.

4 ČLENĚNÍ OBJEKTU, VSTUPY

4.1 ČLENĚNÍ OBJEKTU

Objekt není členěn na jednotlivé budovy. K objektu byla dodatečně přistavěna na konci minulého století jednopodlažní budova, která však s původním objektem tvoří jeden celek. Pro přehlednost v textu označujeme přistavěnou část slovem „přístavba“



1. NP pohled na vyrovnávací plošinu (vstup A-3,A-3.1)



A-3.1, vstup na plošinu



1. PP, pohled na vstupní dveře A-6 do prostoru TULab

4.2 VSTUPY

Hlavní vstup (A-1) přístupný z ulice Hájkova, je přístupný po předloženém schodišti (7x140/330 mm a 5x140/330 mm). Vstupní dveře do zádveří a následně dveře do vstupní haly jsou dvoukřídlé š. 2150 mm (hlavní otevírací křídlo šířky 1050 mm). Vstup je bariérový.

Vedlejší vstupy (A-2, A-3, A-3.1, A-4, A-6) jsou na úrovni 1. NP a 1. PP.

- **Vstup A-2** je přístup z ulice Čížkova. Vstup je řešen jako bezbariérový. Přístupová rampa je dvouramenná, šířky 1500 mm a délka jednoho ramene nepřekračuje 3000 mm, sklon rampy je 12%. Vstupní dveře jednokřídlové, šířky 900 mm. Vstup je pouze přes studentskou nebo zaměstnanecovou kartu.
- **Vstup A-3** je přístupný z ulice Heydukova nebo z parkoviště umístěného na dvoře objektu A. Do zádveří „přístavby“ (viz bod 4.1) je přístup jedno-ramenným předloženým schodištěm š. 2100 mm s jednou mezipodestou, která dělí schodiště na 3 stupně vel. 150 x 330 mm a 7 stupňů vel. 150 x 330 mm (v x š). Vstupní dveře jsou dvoukřídlé šířky 1200 mm. Aktivní

hlavní křídlo je široké 900 mm.

- **Vstup A-3.1** je určený pro imobilní osoby na úrovni 1. PP. Jedná se o vstup do uzavřené svislé plošiny vel. 1400 x 950 mm o nosnosti 250 kg, která umožňuje přístup na úroveň 1. NP (zádveří „přístavby“).
- **Vstup A-4** je vstupem ze dvora objektu A po předloženém schodišti (6 stupňů vel. 150 x 330 mm) do prostoru chodby se schodištěm. Vstupní dveře jsou dvoukřídlé šířky 1600 mm. Tento vstup není určen pro osoby s těžkým pohybovým postižením.
- **Vstup A-6** je přímý vstup ze dvora do objektu A v úrovni 1. PP, kde jsou umístěny místnosti laboratoří (TULab). Vstup z objektu do laboratoří je pro imobilní osoby nepřístupný. Vstup z exteriéru je omezen pouze výškou prahu nad upraveným terénem (50 mm).

Technický vstup / provozní (A-5) je vstup na úrovni 1. PP, který je přístupný po 8 schodech vel. 160 x 300 mm (v x š). Boční strany schodů jsou tvořeny rampou.

5 INTERIÉRY

Interiéry objektu A lze hodnotit, v prostorech, které jsou určeny studentům a zaměstnancům jednotlivých fakult/kateder, jako částečně přístupné. Některé místnosti jsou v objektu přístupné pouze schodištěm, proto jsou nedostupné pro osoby se sníženou schopností pohybu.

5.1 Výškové úrovně jednotlivých podlaží /výtahy, schodiště, rampy/

Objekt ve svém prostoru vyrovnává změny ve výškových úrovních jednotlivých podlaží jak hlavním schodištěm (původní část objektu), tak pomocnými schodišti, osobním výtahem, zdvihací plošinou, vyrovnávacími rampami, pomocí šikmé schodišťové plošiny.

Výtah hlavní budova

V původní části objektu se nachází **1 osobní výtah** velikosti 1100 x 1400 mm (š x hl) s nosností 630 kg pro 8 lidí. Šířka vstupních dveří výtahu je 800 mm. Výtah obsluhuje 1. PP a čtyři nadzemní podlaží, je umístěn cca 27 m od hlavního vstupu (A-1) v chodbě. Výtah do 5. NP nevede.

Přístavba – plošina

Pro vstup do objektu v části přístavby, od parkovacích míst, se využívá zastřešená plošina vel. 950 x 1400 mm, na kterou se vstupuje z úrovně terénu a vyveze uživatele na úroveň 1. NP. Vstup na plošinu je pouze přes studentskou nebo zaměstnanecovou kartu. V přístavbě je možné se pohybovat v jedné výškové úrovni. Na změnu úrovně pak narazíme v prostoru, kde se napojuje přístavba na původní část objektu – zde je umístěné schodiště se 3 stupni (výška stupně 150 mm a šířka 300 mm).

Schodiště:

Na vstupní halu (1. NP) navazuje schodišťový prostor (hlavní trojramenné schodiště), které vede z 1. NP do 3. NP se šířkou ramene 2100 mm. Schodišťový stupeň je 140 mm vysoký a 350 mm široký. Celkový počet stupňů přes jedno podlaží je 30. Do 1. PP vede pouze dvouramenné schodiště s šířkou



Vstup do výtahu



2. NP, hala s navazujícím schodišťovým prostorem (hlavní schodiště)



1. NP, vyrovnávací rampa na podestě zadního schodiště



1. NP, vyrovnání chodeb mezi původním objektem a přístavbou



1. NP, střední chodba zakončena rampou (přístup k zadnímu schodišti)



1. NP, šikmá schodišťová plošina (přístup k ateliéru A101)



2. NP, kabina WC-BB



1. NP, WC-BB s přebalovacím pultem

1980 mm a 19 stupni shodné výšky s nadzemními podlažími. V úrovni 1. NP se do schodištvého prostoru dostáváme vstupem A–2, tedy dveřmi určenými pro osoby se sníženou pohybovou schopností.

Od 3. NP vede dvouramenné schodiště šířky 1300 mm s 25 stupni a pokračuje do 4. NP a dále do 5. NP.

Další schodištvý prostor (zadní schodiště) se nachází na druhém konci původní části objektu. Prochází od 1. PP do 4. NP (ne vždy nad sebou a ve stejném směru). V 1. NP je vyrovnávací rampa, která vede k přístavbě k učebnám A106 až A110. Šířka rampy je 1400 mm, délky 4500 mm (sklon 12,5 %). Z podesty se šikmou rampou je možné přejít do dalších prostor (včetně „přístavby“) pouze po schodišti (3 x 150 x 300 mm). Tato rampa navazuje z jedné strany na již zmíněné tři stupně mezi přístavbou a původním objektem a z druhé strany na rampu, která vyrovnává schodištvý prostor a úroveň ústřední chodby s výtahem (tato vede do vstupního vestibulu objektu). Rampa je na šířku průchodu (1870 mm), délkou 1150 mm.

Pomocné schodiště je mezi 1. NP a 1. PP umístěné cca v polovině centrální chodby. Schodiště je dvouramenné se šířkou 1200 mm (19 stupňů výšky 170 mm a šířky 170 mm) a umožňuje přístup do laboratoří (TULab) na úrovni 1. PP, z kterých je možný přímý výstup na parkoviště ve dvoře (práh výšky o 50 mm).



4. NP, čajová kuchyňka

Vnitřní schodištvá plošina

Přístup do ateliéru A101 na úrovni sníženého 1. NP vede po jednoramenném schodišti šířky 3000 mm (7 stupňů 175x300 mm). Pro uživatele se sníženou pohybovou schopností je na schodišti umístěna šikmá schodištvá plošina o nosnosti 250 kg. Uživatel k její obsluze potřebuje klíč. Přístup ke schodišti je za dvoukřídlymi dveřmi ve vstupního vestibulu.

Ke vstupu A–4 je možné se dostat pouze jednoramenným schodištěm šířky 3600 mm, se 6 stupni výšky 150 mm a šířky 300 mm (není osazena šikmá plošina).

Některé místnosti určené pro pedagogy jsou tak v objektu nepřístupné pro osoby se sníženou pohybovou schopností, viz půdorysná schémata.

5.2 Sociální zařízení /WC, čajové kuchyňky, ostatní/

V hlavní budově je v 1. PP, 1. NP, 2. NP, 3. NP a 4. NP umístěna vždy 1 bezbariérová kabina společná pro obě pohlaví.

V přístavbě, pro učebny A106 až A110, není součástí sociálního zařízení bezbariérová toaleta. Přístup do hlavní budovy bez výškového rozdílu je možné zajistit přes laboratoř A108 a učebnu A105. S ohledem na vybavení laboratoře je nutné pro studenty, kteří mají v přístavbě pravidelnou výuku, toto vnitřní spojení domluvit předem.



3. NP, A310 vstup do učebny (rampa)

Hlavní budova

Rozměry kabiny jsou 1800 x 2000 mm (š x hl). Prostor mezi mísou a stěnou (prostor pro vozík) je šířky min. 1000 mm. Mísa je přístupná z pravé strany a má oddálené boční splachování. Umyvadlo je umístěno ve správné pozici. Dveře šířky 800 mm jsou otvíravé ven z kabiny a mají oboustranně osazené vodorovné madlo. **Chybí signalizační systém nouzového volání.** V 1. NP je kabina doplněna přebalovacím pultem.

Bezbariérově upravené toalety (WC–BB) jsou označeny piktogramy a svými rozměry a vybaveností spadají do kategorie přístupné. Ve 4. NP je bezbariérová toaleta přístupná pouze na klíč, prioritně je určené pro zaměstnance tohoto podlaží.

Přístup na bezbariérovou toaletu z přístavby je možný přes místnosti A108 a A105 do hlavní budovy objektu.

Čajové kuchyňky jsou v objektu dvě. První v 1. NP u zasedací místnosti MTI a druhá ve 4. NP. Obě kuchyňky jsou přístupné z hlavní chodby. Kuchyňka vyhovuje velikostí i vybavením i pro uživatele se sníženou pohybovou schopností nebo orientací.

5.3 Studijní a pracovní prostory

5.3.1 Učebny, laboratoře, kanceláře/pracovny, ostatní

• Učebny celoškolské: A110, A303, A310

Všechny tři učebny umožňují bezbariérový přístup pro vyučující i posluchače (studenty), přístup je zajištěn dodatečně upravenými rampami. Podjezd u stolů katedry není zajištěn. Pro studenty je nutné doplnit stůl umožňující zápis a podjezd osoby na vozíku.

1. PP

• **Laboratoře – TULab (–1005)** v 1. PP je přístupná z 1. NP pouze po vnitřním dvouramenném schodišti. Přístup bez bariér je zajištěn pouze vstupem A–4 přímo od parkoviště ve dvorní části.

• **Laboratoře PCBLab** – prostor je přístupný pouze po schodišti.

• **Laboratoře A001 až A003** – prostory jsou přístupné výtahem a následně rampou, která má sklon 15%. Laboratoře jsou přístupné místnosti.

• **Laboratoř A004 (Bastlírna)** – prostor je částečně přístupný přes zvýšený práh.



3. NP, učebna A310



1. PP, laboratoře TULab



1. NP, přístavba – učebna A110



2. NP, počítačová učebna A202



2. NP, počítačová učebna A202 – vstupní rampa



3. NP, počítačová učebna A302 – pohled na stupně v prostoru katedry



3. NP, počítačová učebna A302

1. NP

- **Ateliér A101** – přístup plošinou, místnost bez omezení, kromě šířky hlavního dveřního křídla, viz kapitola 5.3.2.
- **Laboratoř A102** – přístup je uvnitř místnosti rampou se sklonem do 8%. S ohledem na vybavení, částečně přístupný prostor.
- **Laboratoř A103** – bez omezení
- **Učebny A104, 105** – kromě zvýšeného prahu bez omezení.
- **Laboratoře A106, A107, A108, A109** – s ohledem na vybavení laboratoří se jedná o částečně přístupné prostory pro osoby na vozíku, malé manipulační plochy, stoly bez podjezdů.

2. NP

- **Ateliér A201** – prostor je po otevření obou křídel dveří přístupný bez omezení, viz kap. 5.3.2.
- **Učebna počítačová – A202 (2. NP)** – za vstupem do místnosti je umístěna rampa délky 1360 mm a šířky 1420 mm (sklon 6 %). V prostoru katedry je podlaha zvýšena o 160 mm a není na ni přístup pro uživatele na vozíku. Učebna je přístupná pro studenty.
- **Učebna A203** – bez omezení.

3. NP

- **Ateliér diplomantů A301** je prostor, který není bezbariérově přístupný. Zvýšený práh výšky 100 mm je ve vstupních dveřích. V podkrovním prostoru je zvýšená spojovací lávka, která je nad vaznými trámy krovu a výškově sjednocuje jednotlivé sekce, do nich lze vstoupit po vyrovnávacích dřevěných schůdkách z lávky.
- **Učebna A302 (3. NP)** má katedru na zvýšené podlaze o 350 mm, přístupná je po 2 stupních výšky 175 mm a šířky stupně 300 mm. Učebna není bezbariérově přístupná pro vyučující.
- **Učebny A303, A304, A305** – bez omezení
- **Posluchárna – A310 (3. NP)** má za vstupními dveřmi vyrovnávací rampu š. 1250 mm a délky 1380 mm (sklon 6 %). Místnost je v prostoru pro posluchače částečně zvýšená (stupňovitá), umožňuje bezbariérové užívání pro vyučující i studenty. Ale pro zápis probírané látky je nutné doplnit stůl umožňující podjezd 700 mm osoby na vozíku.



1. NP, ateliér A101

4. NP

- Místnosti ve 4. NP jsou obsazeny Liane administrátor – jsou přístupné.
- Kanceláře, pracovní pedagogů – částečně přístupné. Některé místnosti se nacházejí v prostorech přístupných pouze po schodišti.

5.3.2 Podlahy, šířka dveří, prahy, manipulační prostory Vnitřní dveře

Do učeben obecně, laboratoří, kanceláří a pracoven mají dveře světlou šířku min. 800mm a jsou převážně jednokřídlé. Dvoukřídlé dveře do A201 (2. NP) mají šířku aktivního křídla 700 mm (celková šířka dveří je 1550 mm). Do ateliéru A101 (1. NP) jsou dveře dvoukřídlé š. 1550 mm, aktivní křídlo šířky 750 mm. Vstupní hala (1. NP – přístavba) dvoukřídlové dveře š. 1450 mm. Tyto dveře mají vždy otevřené obě křídla. Do učebny A301 (3. NP) jsou dvoukřídlé dveře šířky 1870 mm. Aktivní křídlo šířky 920 mm. A106 až A110 (1. NP) má vstupní dveře šířky 1250 mm s aktivním křídlem šířky 800 mm.

V 1. NP, 2. NP a 3. NP jsou dvoukřídlé dveře kyvné, které spojují hlavní halu s ústřední chodbou nebo boční chodbou. Šířka dveří je 2400 mm, aktivní otevíravé křídlo šířky je 1200 mm.

Vstupy do učeben, laboratoří a ostatních místností uvedené v bodě 5.3.1 jsou převážně na klíč.

Výukové prostory A001 až A004 (1. PP), A302 (3. NP) mají čtečku karet ve výši 1350 mm; A103 až A110 (1. NP) čtečka ve výšce 1250 mm. Zasedací místnost ITE (2. NP) čtečka ve výši do 1250 mm). Přístup studentů je umožněn až po odkódování místnosti kartou vyučujícího nebo jím pověřené osoby.

Povrchy podlah

Na chodbách i v učebnách jsou rovinné (keramická dlažba, lino nebo litá podlaha).

6 OSTATNÍ

Indukční smyčka

V budově A1 – není žádná učebna obecně opatřena indukční smyčkou.

7 HODNOCENÍ

Objekt A má zajištěný bezbariérový vstup jak do původní části objektu, tak do přístavby. Vnitřní prostory v jednotlivých podlažích jsou přístupné pomocí vnitřního osobního výtahu. Nachází se zde dostatečný počet WC–BB. Učebny, které mají zvýšenou podlahu jsou vybaveny rampami (sklon cca 6 %). Jedno ze schodišť (1. NP) k ateliéru A101 je vybaveno šikmou schodišťovou plošinou.

Nedostatkem je především nepřístupnost kanceláří nebo pracoven pedagogů v prostorech, kde je přístup zajištěn pouze po schodišti.

Ateliér diplomantů A301 ve 3. NP svým technickým řešením (vložená pochůzí lávka se schody) je nepřístupný pro osoby se sníženou pohybovou schopností. Přístavba je spojena s hlavním objektem schodišťovými stupni v 1. NP. Vnitřním prostorem lze projet s asistentem přes m.č. A105 a A108 nebo samostatně objet venkovním prostředím. Laboratoř TULab v 1. PP je přístupná pouze ze dvora vstupem A-6. PCBLab není bezbariérově přístupná.



3. NP, A301 ateliér diplomantů



2. NP, ateliér A201



Legenda



- prostory nepřístupné
- prostory částečně přístupné
- prostory přístupné
- schodiště
- technické a provozní zázemí

PŮDORYSNÉ SCHÉMA 1. PP



Legenda



- prostory nepřístupné
- prostory částečně přístupné
- prostory přístupné
- schodiště
- technické a provozní zázemí

PŮDORYSNÉ SCHÉMA 1. NP

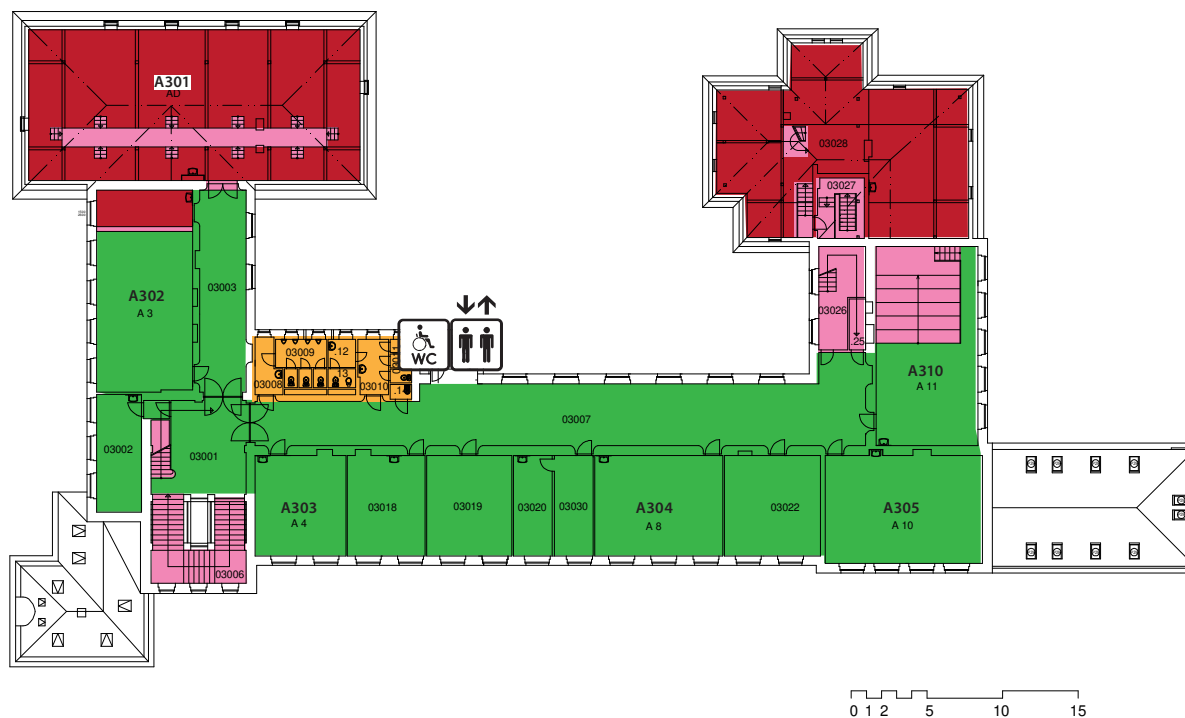


Legenda



- prostory nepřístupné
- prostory částečně přístupné
- prostory přístupné
- schodiště
- technické a provozní zázemí

PŮDORYSNÉ SCHÉMA 2. NP



Legenda

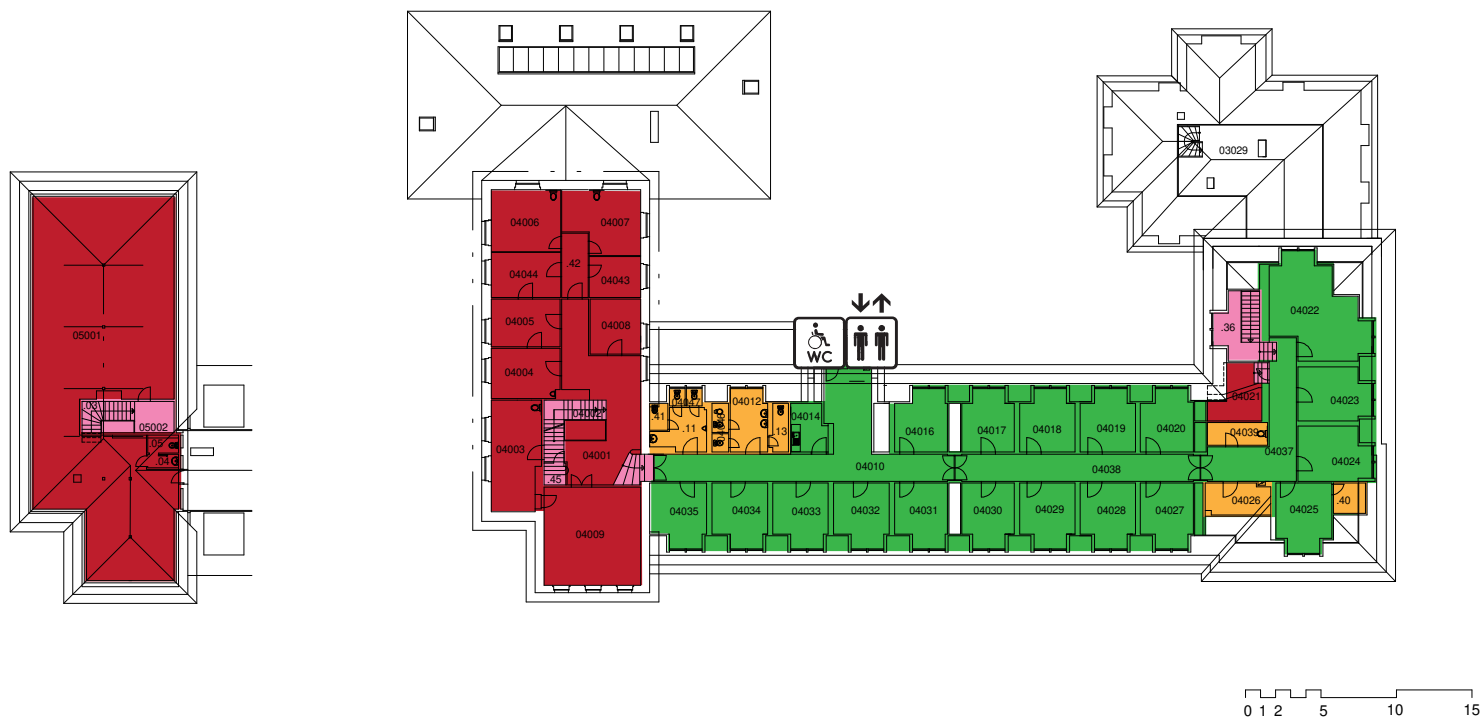


- prostory nepřístupné
- prostory částečně přístupné
- prostory přístupné
- schodiště
- technické a provozní zázemí

PŮDORYSNÉ SCHÉMA 3. NP

5. NP

4. NP



Legenda



- prostory nepřístupné
- prostory částečně přístupné
- prostory přístupné
- schodiště
- technické a provozní zázemí

PŮDORYSNÉ SCHÉMA 4. A 5. NP

TECHNICKÁ UNIVERZITA V LIBERCI

Název	Bezbariérová přístupnost objektů TUL Objekt A
Autor	Ing. Jana Košťálová a kol. Mapování bezbariérovosti: Ing. Jana Košťálová, Ing. Dagmar Vojtíšková, Mgr. Iveta Pospíšilová, Bc. Hana Klozová, Ing. arch. Jan Jirásko Texty: Ing. Jana Košťálová, Ing. Dagmar Vojtíšková Fotografie: soukromý archiv autorů, archiv Akademické poradny a centra podpory TUL, archiv TUL, Mikuláš Pál (fotografie z dronu), Radek Pirkl Grafické zpracování: Ing. arch. Jan Jirásko Jazyková korektura: Mgr. Bc. Markéta Pospíšilová Poskytnuté podklady: Technický úsek TUL Mapové podklady: www.mapy.cz Zdroje v textové části: TUL – Sídla a budovy TUL. Technická univerzita v Liberci, 2018
Určeno pro	studenty a zaměstnance TUL
Vydavatel	Technická univerzita v Liberci, Studentská 1402/2, Liberec
Schváleno	Rektorátem TUL dne 21. 9. 2022, čj. RE 27/22
Vyšlo	v září 2022
Vydání	1.
ISBN	978–80–7494–609–7
Číslo publikace	55–027–22

Tato publikace neprošla redakční ani jazykovou úpravou

Mapování objektu bylo popisováno k únoru 2021
Aktualizace – přečíslování učeben – prosinec 2021

Publikace „Bezbariérová přístupnost objektů TUL“ vznikla s podporou projektu Rozvoj lidských zdrojů TUL pro zvyšování relevance, kvality a přístupu ke vzdělání v podmínkách Průmyslu 4.0 registrační č. CZ.02.2.69/0.0/0.0/16_015/0002329.

© Technická univerzita v Liberci 2022



EVROPSKÁ UNIE
Evropské strukturální a investiční fondy
Operační program Výzkum, vývoj a vzdělávání



MINISTERSTVO ŠKOLSTVÍ,
MLÁDEŽE A TĚLOVÝCHOVY



