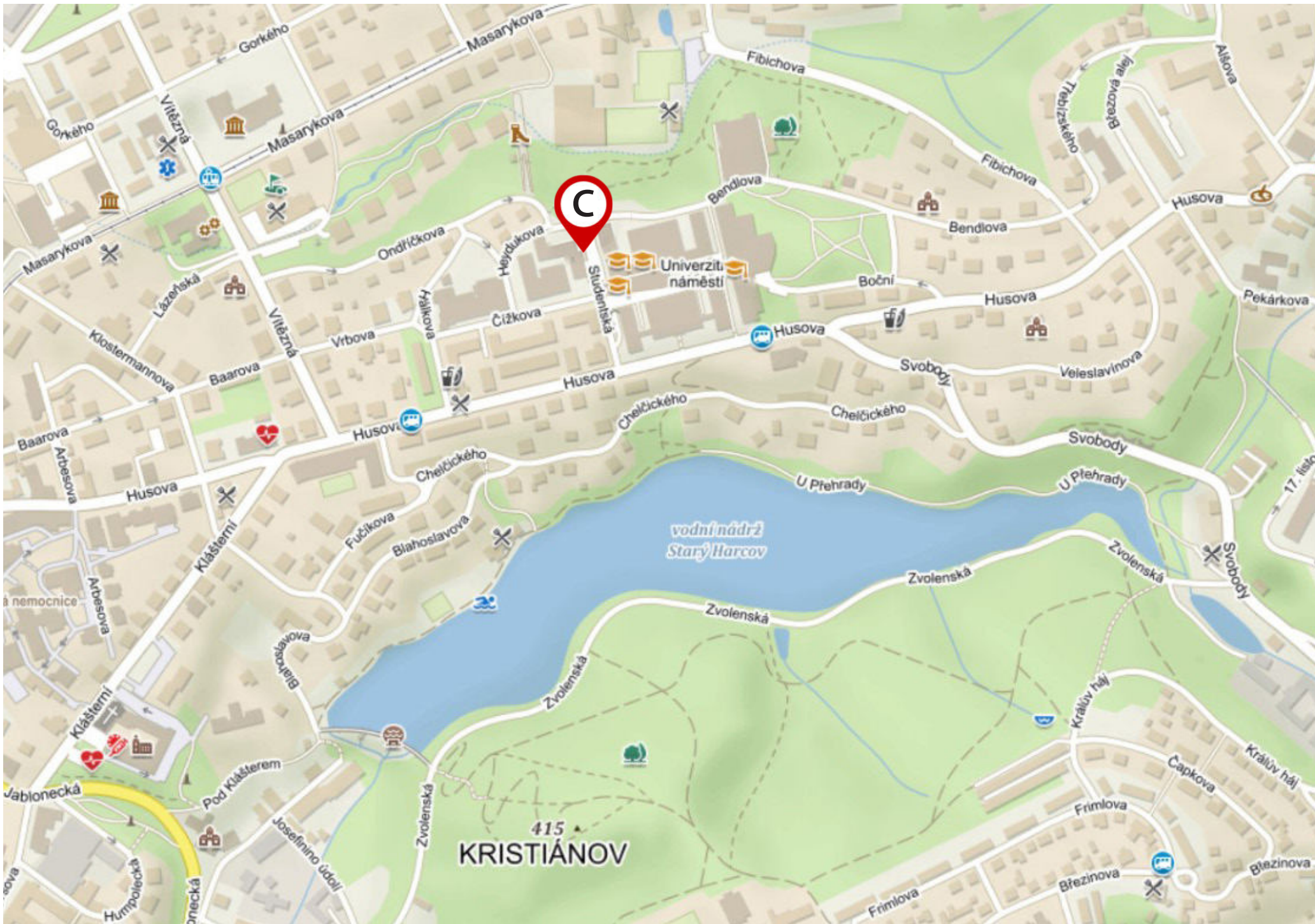


TECHNICKÁ UNIVERZITA V LIBERCI

OBJEKT C

BEZBARIÉROVÁ PŘÍSTUPNOST OBJEKTŮ TUL





LEGENDA PIKTOGRAMŮ:



Objekt / prostor přístupný:

Přístupný je celý objekt nebo jeho větší část alespoň s jedním bezbariérovým vstupem. Návštěva je možná i bez předchozí domluvy, vlastními silami pro uživatele běžných podmínek. Objekt je samostatně a bezpečně přístupný. Výjimečně do některých prostor s využitím pomoci, kterou je možné na místě samostatně zajistit.



Objekt / prostor částečně přístupný:

Přístupná je jen část objektu nebo objekt nenaplnuje některé požadavky uvedené u objektu samostatně přístupného dle vyhl. č.398/2009 Sb. Popis nesplněných požadavků je uveden v textu.



Objekt / prostor obtížně přístupný nebo nepřístupný:

Přístup nebo pohyb po objektu je zvlášť komplikovaný, samostatně není z různých důvodů přístupný.



Indukční smyčka v prostoru:



Hlavní vstup – bezbariérově přístupný



Vedlejší vstup – bezbariérově přístupný



Hlavní vstup – bezbariérově nepřístupný



Vedlejší vstup – bezbariérově nepřístupný



AOM

Akustický orientační majáček



Výtah



Bezbariérové WC



Vyhrazené parkovací stání pro invalidy



Nevidomý



Vozíčkář



Chodec

ZAŘAZENÍ:

Objekt C (budova C1, C2) je zařazen do kategorie:

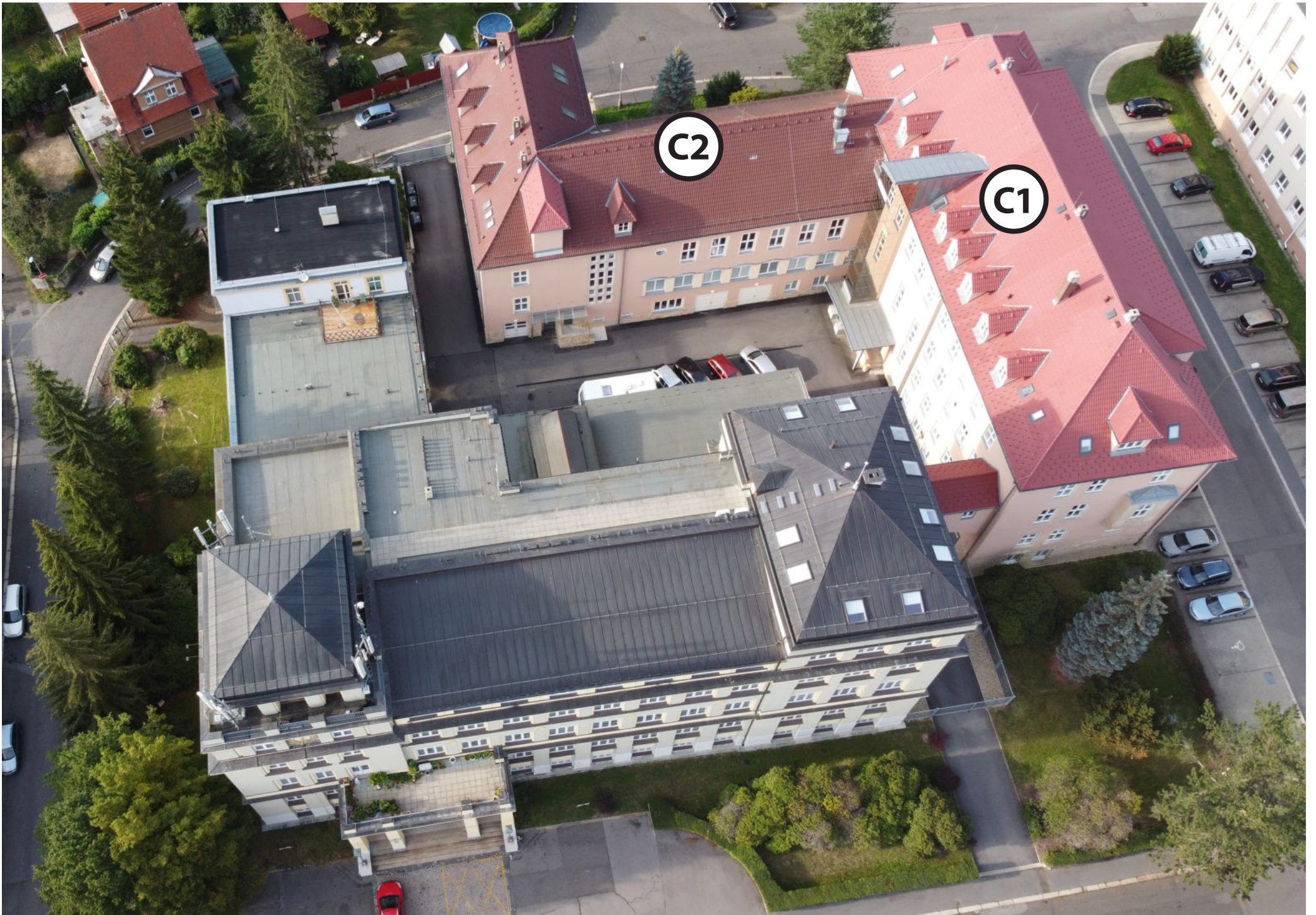
PŘÍSTUPNÝ PROSTOR pro osoby s pohybovým a sluchovým postižením.



ČÁSTEČNĚ PŘÍSTUPNÝ PROSTOR pro osoby se zrakovým postižením.



Dispozice objektu je středně náročná na prostorovou orientaci.

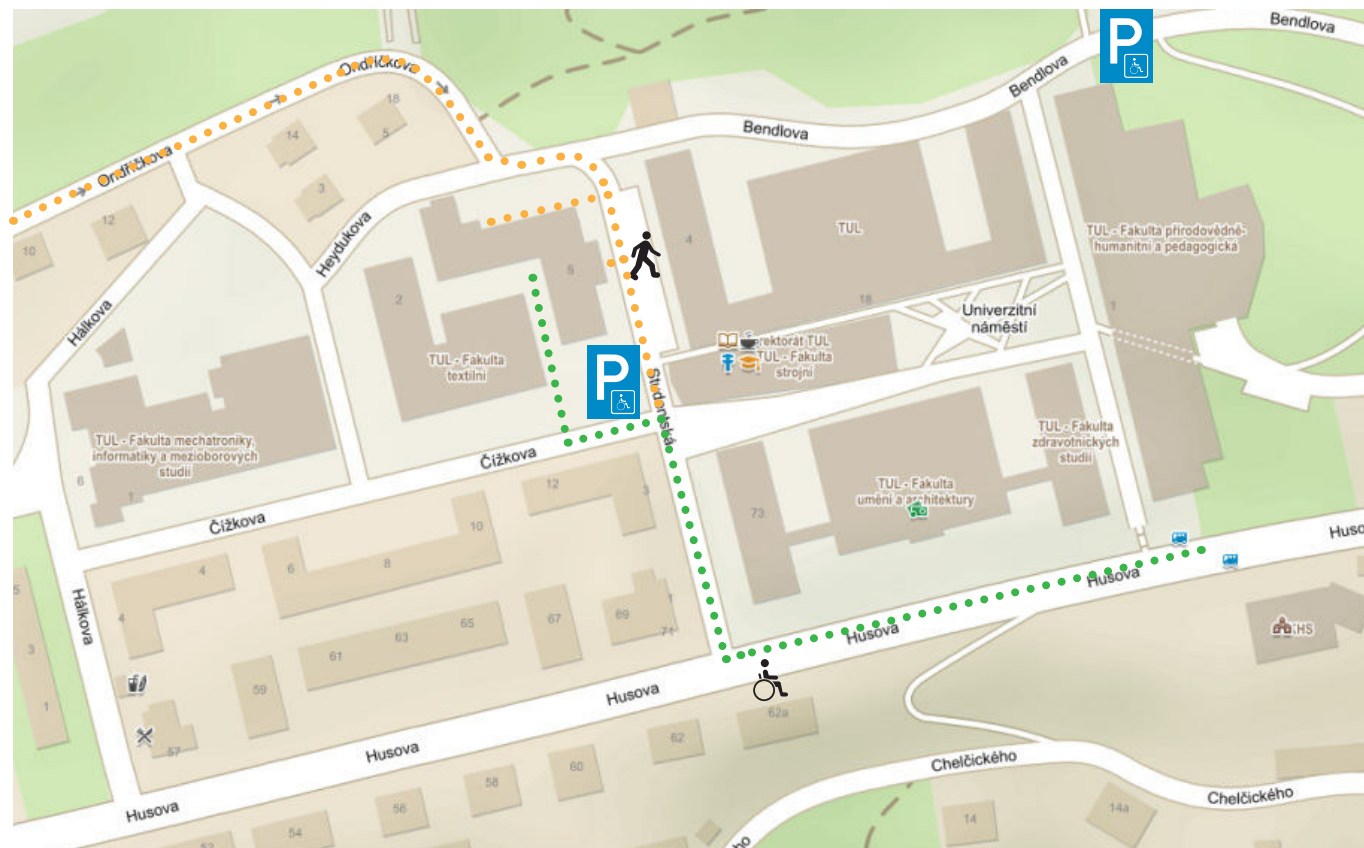


Objekt C (C1, C2)

STUDENTSKÁ 1203/5, 461 17 LIBEREC

– hlavní vstup z ulice Studentské

GPS: 50.7733269N, 15.0737306E



1 HISTORIE

Objekt C byl postaven v roce 1940 pro Komoru řemesel (Handwerkskammer) podle návrhu arch. Carla Ernsta Stephana. Objekt byl spojen s objektem B, který sloužil od roku 1928 Ústavu pro zvelebování živností při Obchodní a živnostenské komoře, spojovacím mostkem v úrovni 2. NP. Do roku 1956, kdy objekt získala Vysoká škola strojní a textilní v Liberci, byla v tomto objektu umístěna základní škola. Dnes slouží tento objekt Fakultě pří-

dovědně humanitní a pedagogické, Fakultě strojní, Fakultě mechatroniky, informatiky a mezioborových studií a Fakultě textilní. V nejvyšším podlaží je pak umístěn Technický úsek TUL a byt správce objektu.

2 SOUČASNÉ VYUŽITÍ OBJEKTU

Objekt C je rozdělen z důvodu rozsáhlosti na budovu C1 a C2. Obě části budovy mají 4 nadzemní a jedno podzemní podlaží. V části C1 se pak ještě nachází půdní prostor na úrovni 5. NP. Provozně jsou obě budovy propojeny pouze v 1. PP (omezeně) a 1. NP. Další podlaží jsou od sebe oddělena celoškolskou učebnou umístěnou v C2 ve 2. NP.

Fakulty přírodovědně-humanitní a pedagogické. Ve 3. NP. jsou kanceláře a laboratoře (MTI, KFY) obou již uvedených fakult. Ve 4. NP. /C1/ je umístěn Technický úsek TUL se svými kanceláři a služební byt. Půdní prostory /C2 a nad prostorem C1/ jsou nevyužívány.

3 VNĚJŠÍ PŘÍSTUPOVÉ TRASY, PARKOVÁNÍ

Vstup/vstupy do objektu – Objekt C má několik vstupů:

- **hlavní vstup** (C1-1) je z ulice Studentská č.p. 1203/5. Tento vstup je umístěn na úrovni mezi 1. PP a 1. NP a je z ulice až na úroveň 1. NP přístupný pouze schodištěm;
- **vstup přes výtah** (C1-2), který je přístupný z úrovně dvora mezi budovou C a B. Vedle vstupu do výtahu je umístěn vstup do budovy na úrovni mezi podesty schodiště mezi 1. PP a 1. NP přes předložené schodiště;



C1-2, vstup přes výtah, předložené schodiště

- **vstup přes výtah** (C2-1). Vedle vstupu do výtahu je vstup /východ/ do budovy na úrovni mezipodesty vnitřního schodiště 1. PP a 1. NP přes předložené schodiště;
- **dva vedlejší vstupy** (C2-2, C2-3). Vstup C2-2 je na úrovni 1. PP a je přístupný pomocí vnější rampy (sklon 1:8). C2-3 je na úrovni 1. NP a je přístupný pouze po předloženém schodišti (9 stupňů vel. 155/310 mm). Přístup k tomuto schodišti je buď od hlavního vstupu přes 4. stupně vel. 150/320 mm po ochozu šířky 2900 mm, s příčným sklonem od objektu 2%, nebo od vstupu C2-2 rovněž po schodišti (9 stupňů);
- únikové a provozní vstupy nejsou popisovány.

Přístup od MHD – autobusová zastávka „Technická univerzita“ pro autobusy č. 15, 19, 29 se nachází na ulici Husova vzdálená pěší chůzí od budovy 4 minuty. Pro bezbariérový přístup k budově je vzdálenost cca stejná, je však vedena po jiné trase. Vzdálený bariérový přístup je možný i od tramvajové zastávky „Botanická zahrada“ spojem č. 2, 3. Vzdálenost zastávky je přibližně 10 minut. Trasa vede lesní cestou kolem budovy „L“



C2-1, vstup přes výtah, předložené schodiště



C2-3, vedlejší vstup



Parkování s vyhrazeným parkovacím místem v ulici Studentská



Vyhrazená parkovací místa v ulici Bendlova

s výškovým převýšením cca 35 m. Objíždná trasa pro osoby na invalidním vozíku je možná z tramvajové zastávky „Lidové sady-ZOO“ v délce cca 1,3 km s převýšením cca 21 m nebo ze stanice „Muzeum-Galerie Lázně“ v délce cca 0,7 km, s převýšením cca 34 m.

Přístup od vyhrazeného parkoviště – je možný od ulice Studentská (2 vyhrazená místa), Bendlova (5 vyhrazených míst) na úrovni okolního terénu. Parkoviště se nachází v dostupnosti 1 až 5 minut.

Akustický orientační majáček (AOM) – nachází se ve dvoře mezi objekty C a B u vstupu do výtahu budovy C1 na úrovni 1. PP.

4 ČLENĚNÍ OBJEKTU, VSTUPY

4.1 ČLENĚNÍ OBJEKTU

C1
C2

4.2 VSTUPY

C1 a C2 jsou vzájemně propojeny pouze v 1. PP a 1. NP.

4.2.1 BUDOVA C1

Hlavní vstup je umístěn v průčelí budovy C1 (C1-1, ulice Studentská) a je na úrovni mezipodesty mezi 1. PP a 1. NP.

Venkovní předložené schody mají 6 stupňů (150/390 mm). Vnitřní schody, které se nacházejí za vstupními dvoukřídlými dveřmi s šířkou aktivního křídla 850 mm (prostor zádveří) mají do úrovně 1. NP 7 stupňů (160/300 mm). Šířka schodiště je 3750 mm (uprostřed děleno zábradlím). Tento vstup ne-

umožňuje přístup do budovy lidem se sníženou pohybovou schopností (na vozíku). Vstupní dveře jsou přístupné na kartu, čtečka je osazena při pohledu na budovu vpravo.

Zpřístupnění budovy pro osoby s omezenou pohyblivostí je řešeno **vstupem přes výtah (C1-2)**, který je umístěného ve dvoře mezi budovou C1, C2 a B. Výtah s šířkou dveří 900 mm začíná na úrovni 1. PP a v tomto podlaží také výtah umožňuje průjezdem výtahové kabiny vstup do tohoto podlaží. Výtah přístupný na kartu, čtečka je osazena, při pohledu na vstupní dveře, vpravo.

Dalším vstupem do budovy (C1-2 na úrovni mezipodesty schodiště mezi 1. PP a 1. NP) je vstup v bezprostřední blízkosti výtahu. Pro vstup je nutno překonat výšku tří stupňů (170/300 mm). Vstup je využíván jako provozní.

4.2.2 BUDOVA C2

Vstup do této části budovy je z dvorního průčelí (C2-1 - dvůr mezi budovou C1, C2 a B) buď zvýšeným vnějším schodištěm s 5 stupni (vel. 170/290 mm) s podestou před vstupem půdorysného rozměru 1300x1300 mm a šířkou dveřního křídla 950 mm (ústí na mezipodestu vnitřního schodiště), nebo **vstupem přes výtah (C2-1)** na úrovni 1. PP, který je v tomto podlaží průjezdný. Šířka výtahových dveří je 900 mm. Čtečka na vstup do výtahu je umístěna na pravé straně vstupu do výtahu. Vedlejší vstupy jsou v průčelí z ulice Heydukova (C2-2). Jeden na úrovni 1. PP a je přístupný pomocí rampy šířky 1450 mm, se sklonem 1:8 (12,5 %). Šířka dveřního křídla je 1000 mm. Druhý vstup (C2-3) se nachází na úrovni 1. NP a je přístupný přes vnější schodiště šířky 2900 mm s 9 stupni (150/310 mm) z úrovně ochozu (viz C-Vnější přístupové trasy). Vstup umožňuje dveřní křídlo š. 900 mm. Čtečka umožňující vstup do objektu je umístěna na levém ostění dveřního otvoru.

5 INTERIÉRY

Interiéry budovy C1 a C2 lze hodnotit, v prostorách určených studentům a zaměstnancům jednotlivých fakult/kateder, jako přístupné vyjma 4. NP (kanceláře, zasedací místnost), kde je manipulační prostor po vstupu na společnou chodbu šířky pouze 1150 mm, což umožňuje přístup bez omezení pouze osobám na mechanickém vozíku nebo ostatním pohybově omezeným osobám. Elektrický vozík má problematický přístup.

Bezbariérové WC:

- C1: 1. NP
- C2: 1. PP

5.1 BUDOVA C1

5.1.1 Výškové úrovně jednotlivých podlaží /výtahy, schodiště, rampy/

Výtah osobní přistavěný dodatečně k objektu (nosnost do 630 kg) pro 8 osob není evakuační. Kabina vel. 1100 x 1400 mm (š. x hl.).

V 1. PP (nástup ze dvora) je průchozí. Ostatní patra jsou přístupná z objektu. V 2. NP ve schodištvém prostoru přes nulovou rampu.

Při vstupu do výtahu na úrovni 1. PP ze dvora je nutné použít aktivovanou kartu. Ostatní podlaží, přístupná již z vnitřního prostoru bez aktivací karty.

V 1. PP je ve vzdálenosti 1550 mm od výtahu (na úroveň podlaží) umístěna vyrovnávací rampa šířky 2150 mm a délky 1500 mm se sklonem 1:9,5 (10,5%). V 1. NP ve vzdálenosti cca 2700 mm od výtahu je umístěna kolmo



C1, Vyvážovací rampa v 1. PP

na směr výstupu/vstupu vyvážovací rampa šířky 1400mm, se sklonem 1:10 (10 %). Další podlaží jsou přístupná bez nutnosti vyrovnávání. Schodiště ve vestibulu vede z 1. PP do 2. NP v šířce 1695 mm, respektive 1850 mm s velikostí stupně 168/300mm, respektive 155/300 mm. Od 2. NP nenavazuje schodišťový prostor na spodní schodiště. Šířka ramene 1320mm, respektive 1150 mm.

5.1.2 Sociální zařízení /WC, čajové kuchyňky, ostatní/ Bezbariérové WC

V 1. NP (vlevo od vstupu do objektu) je umístěna 1 kabina společná pro obě pohlaví. Rozměry kabiny jsou 2000 x 1600 mm (š. x hl.), prostor mezi mísou a stěnou (prostor pro vozík) je šířky 1330 mm. Dveře šířky 830 mm jsou otvíravé ven z kabiny, z **vnitřní strany chybí madlo**. Mísa je přístupná z pravé strany.



C1, Unisex WC v 1. NP

Umyvadlo je umístěno v nesprávné pozici. Jeho použití je omezené. **Chybí signalizační systém nouzového volání.** Bezbariérově upravené toalety (WC-BB) jsou označeny piktogramy a svými rozměry a vybaveností spadají do kategorie přístupné.

5.1.3 Studijní a pracovní prostory

5.1.3.1 Učebny, laboratoře, kanceláře/pracovny, ostatní

- učebny celoškolské – bez omezení, vyjma m.č. 02011 - vstup do místnosti je přes dvoukřídlové dveře. Pro osoby na invalidním vozíku je nutné otevřít obě křídla.
- učebny katedrové – bez omezení, vyjma m.č.02032 – prostor pro vyučujícího je zvýšen o jeden běžný stupeň.
- laboratoře – bez omezení
- kanceláře – bez omezení
- ostatní – v úrovni 4. NP se nachází vstupní prosklená stěna s dveřním otvorem (š.900 mm), která snižuje šířku chodby v místě stěny na šířku 1200 mm (v délce 5000mm) před kanceláři – viz bod 5. Na prosklené stěně umístěno zvonkové tablo a čtecí zařízení ve výšce 1200 mm nad podlahou. Ve 4. NP je rovněž umístěna zasedací místnost a kuchyňka (Technický úsek).



C1, 2. NP učebna C200 (02027)



C1, 2. NP učebna C204 (0203)



C1, 4. NP vstupní prostor - technický úsek



C1, 4. NP, zasedací místnost (04006)



C1, 2. NP, stupňovitá učebna (C200)



C1, 1. NP učebna C104 (01019)



C1, 2. NP učebna C222 (02011)



C1, 3. NP učebna C301 (03035)



C1, 1. NP, dvoukřídlé dveře

V 2. NP je umístěna stupňovitá celoškolská učebna (C200), která je přístupná pouze ve spodní části pro vyučujícího a studenta na invalidním vozíku. Dveře jsou šířky 800 mm s prahem do 20 mm.

Rovněž v tomto podlaží je umístěna celoškolská laboratoř (C204), která není přístupná vyučujícímu, popř. studentovi na invalidním vozíku, z důvodu stupínku, na kterém je umístěno zařízení pro přednášení. Ostatní plocha laboratoře bez omezení.

Ostatní učebny a laboratoře jsou bez omezení.

5.1.3.2 Podlahy, šířka dveří, prahy, manipulační prostory

Vnitřní dveře

Do učeben, laboratoří, kanceláří a pracoven mají dveře světlou šířku 800 mm až 900 mm a jsou jednokřídlové. Dvoukřídlové dveře mají jedno křídlo otvíravé a druhé zaaretované. Šířka jednoho křídla je 700-800 mm. Ostatní prostory (viz D.2.2) mají dveře šířky 700-900 mm, vyjma čajové kuchyňky ve 4. NP, kde jsou dveře šířky 600 mm. Chodby ze schodišťového prostoru jsou přístupné přes dvoukřídlové dveře, kdy jedno z křidel je otvíravé a druhé zaaretované. Šířka křídla 850 mm.

Vstupy do celoškolských a katedrových učeben jsou zajištěny přes čtecí zařízení. Přístup studentů je umožněn až po odkódování vyučujícím.

Povrchy podlah

Na chodbách i v učebnách jsou rovinné (keramická dlažba, lino nebo litá podlaha).

5.2 BUDOVA C2

5.2.1 Výškové úrovně jednotlivých podlaží /výtahy, schodiště, rampy/

Výtah osobní (nosnost do 630 kg) pro 8 osob, není evakuační. Kabina vel. 1100 x 1400 mm (š x hl).

V 1. PP (nástup ze dvora) je průchozí. Ostatní patra jsou přístupná z objektu. Při vstupu do výtahu na úrovni 1. PP ze dvora je nutné použít aktivovanou kartu. Ostatní podlaží přístupná již z vnitřního prostoru bez aktivované karty a bez vyrovnávacích ramp.

Za vstupem do objektu (C2-3) je práh následujících dveří zvýšen o 100 mm.

Vnitřní schodiště je z 1. PP do 1. NP dvouramenné přímé (velikost stupně 160/300 mm). Z 1. NP do 3. NP je trojramenné přímé (vel. stupně 165/290 mm respektive 175/290 mm).

5.2.2 Sociální zařízení /WC, čajové kuchyňky, ostatní/

1. PP je umístěna 1 kabina společná pro obě pohlaví. Rozměry kabiny jsou 1830 x 2150 mm (š x hl), dveře šířky 800 mm jsou otvíravé ven z kabiny a z vnitřní strany není umístěné madlo.

Mísa je přístupná z levé strany. Umyvadlo i madla jsou ve správné pozici. V kabině je instalovaný signalizační systém nouzového volání a sklopný přebalovací pult.



C2, 1. NP, zvýšený práh dveří

5.2.3 Studijní a pracovní prostory

5.2.3.1 Učebny, laboratoře, kanceláře/pracovny, ostatní

- učebny celoškolské – bez omezení
- učebny katedrové – bez omezení
- laboratoře – bez omezení
- kanceláře – bez omezení
- ostatní – bez omezení

5.2.2 Podlahy, šířka dveří, prahy, manipulační prostory

Povrchy podlah

Na chodbách i v učebnách jsou rovinné (keramická dlažba, lino nebo litá podlaha).



C2, vstup do výtahu



C1, 2. NP, dřevěný práh



C2, 1. PP, unisex WC (-1057)

Vnitřní dveře

Do učeben, laboratoří, kanceláří a pracoven jsou dveře šířky min. 800 mm. Ostatní prostory (zasedací místnosti) mají dveře šířky min. 800 mm. Většina dveří do místností je opatřena dřevěnými prahy výšky cca 20 mm. Vstupy do celoškolských a katedrových učeben jsou zajištěny přes čtecí zařízení. Přístup studentů je umožněn až po odkódování vyučujícím.

6 OSTATNÍ

Indukční smyčka

V budově C1 – celoškolská učebna (C200) v 2. NP – je indukční poslech pro osoby se sluchovým omezením. Při pohledu od katedry jsou funkční první dvě řady vpravo a první řada vlevo.

7 HODNOCENÍ

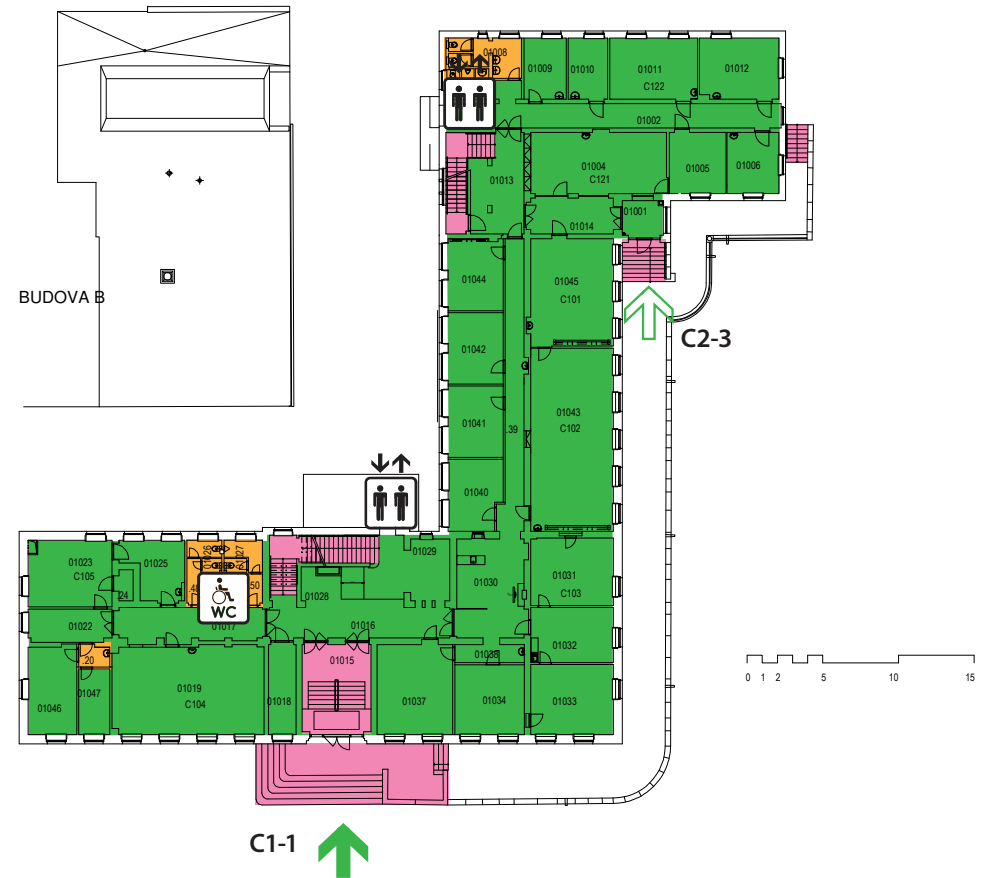
Obě budovy mají svůj výtah a nejméně jednu bezbariérově upravenou toaletu. Budovy C1 a C2 jsou vzájemně propojeny v 1. NP.

V zabezpečených prostorech tvoří bariéru výškové osazení čteček karet, obtížně otevíravá dveřní křídla a nekompletní osazení štítků s Braillovým písmem. Dispozice objektu je středně náročná na orientaci. Akusticky orientační majáček je nad vstupem ze dvora u výtahu C1-2. Není osazen u hlavního vstupu do objektu C1-1.


1. PP



1. NP



ul. Studentská

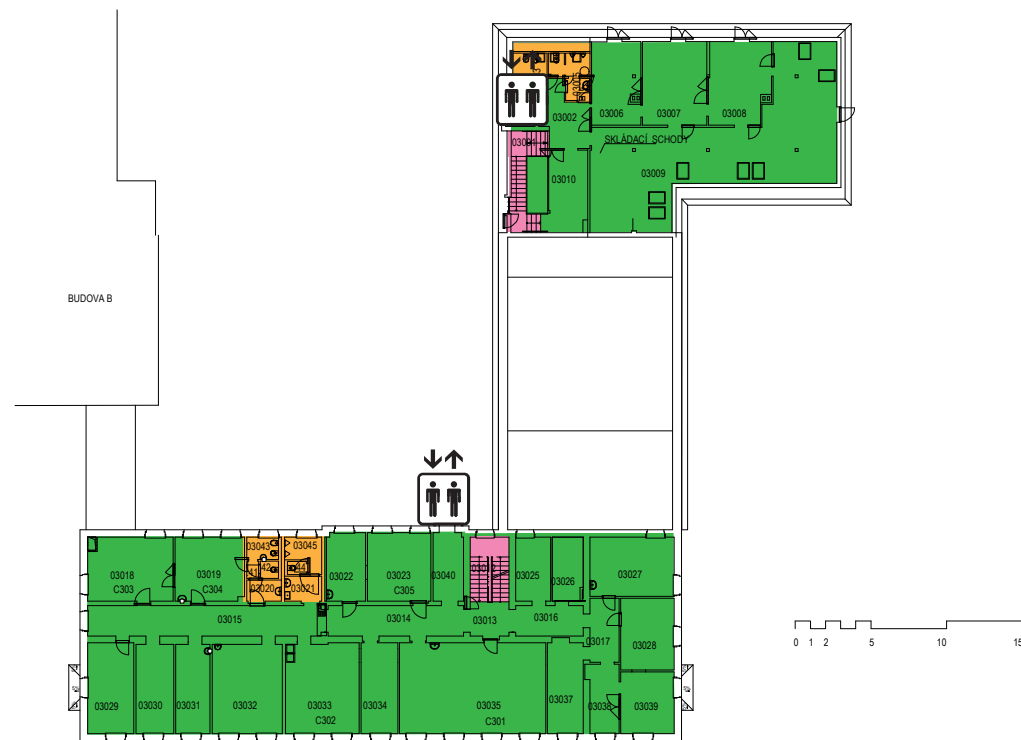
- Legenda**
- prostory nepřístupné
 - prostory částečně přístupné
 - prostory přístupné
 - schodiště
 - technické a provozní zázemí
- 

PŮDORYSNÉ SCHÉMA 1. PP A 1. NP

2. NP



3. NP



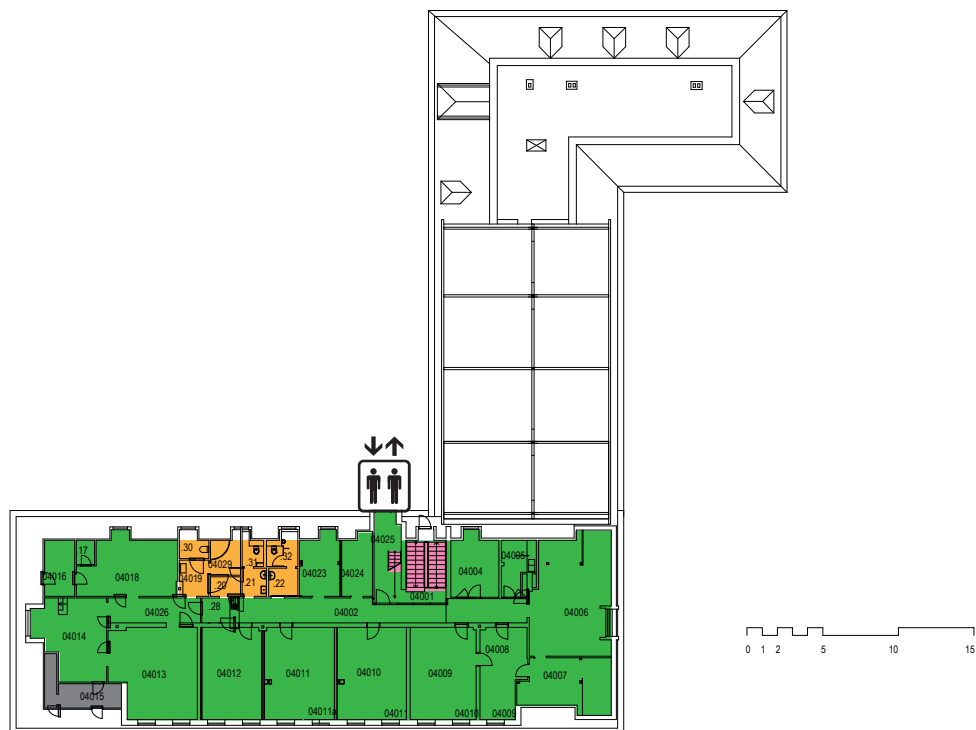
Legenda



- prostory nepřístupné
- prostory částečně přístupné
- prostory přístupné
- schodiště
- technické a provozní zázemí

PŮDORYSNÉ SCHÉMA 2. NP A 3. NP

4. NP



Legenda



- prostory nepřístupné
- prostory částečně přístupné
- prostory přístupné
- schodiště
- technické a provozní zázemí

PŮDORYSNÉ SCHÉMA 4. NP

TECHNICKÁ UNIVERZITA V LIBERCI

Název	Bezbariérová přístupnost objektů TUL Objekt C
Autor	Ing. Jana Košťálová a kol. Mapování bezbariérovosti: Ing. Jana Košťálová, Ing. Dagmar Vojtíšková, Mgr. Iveta Pospíšilová, Bc. Hana Klozová, Ing. arch. Jan Jirásko Texty: Ing. Jana Košťálová, Ing. Dagmar Vojtíšková Fotografie: soukromý archiv autorů, archiv Akademické poradny a centra podpory TUL, archiv TUL, Mikuláš Pál (fotografie z dronu), Radek Pirkl Grafické zpracování: Ing. arch. Jan Jirásko Jazyková korektura: Mgr. Bc. Markéta Pospíšilová Poskytnuté podklady: Technický úsek TUL Mapové podklady: www.mapy.cz Zdroje v textové části: TUL - Sídla a budovy TUL. Technická univerzita v Liberci, 2018
Určeno pro	studenty a zaměstnance TUL
Vydavatel	Technická univerzita v Liberci, Studentská 1402/2, Liberec
Schváleno	Rektorátem TUL dne 21. 9. 2022, čj. RE 29/22
Vyšlo	v září 2022
Vydání	1.
ISBN	978-80-7494-611-0
Číslo publikace	55-029-22

Tato publikace neprošla redakční ani jazykovou úpravou

Mapování objektu bylo popisováno k únoru 2021

Publikace „Bezbariérová přístupnost objektů TUL“ vznikla s podporou projektu Rozvoj lidských zdrojů TUL pro zvyšování relevance, kvality a přístupu ke vzdělání v podmínkách Průmyslu 4.0 registrační č. CZ.02.2.69/0.0/0.0/16_015/0002329.

© Technická univerzita v Liberci 2022



EVROPSKÁ UNIE
Evropské strukturální a investiční fondy
Operační program Výzkum, vývoj a vzdělávání



MINISTERSTVO ŠKOLSTVÍ,
MLÁDEŽE A TĚLOVÝCHOVY



