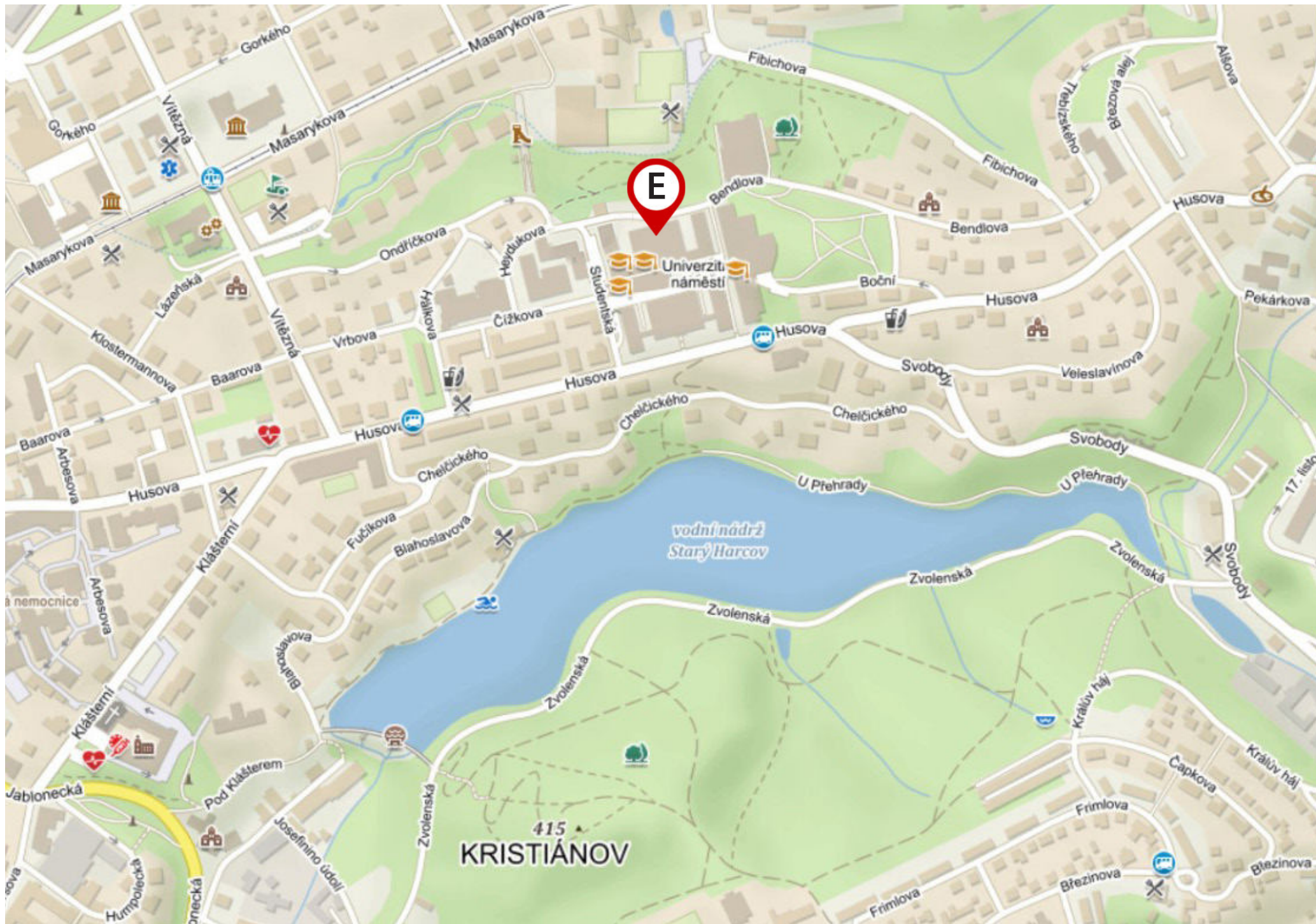


TECHNICKÁ UNIVERZITA V LIBERCI

OBJEKT E (E1, E2, E3)

BEZBARIÉROVÁ PŘÍSTUPNOST OBJEKTŮ TUL





LEGENDA PIKTOGRAMŮ:



Objekt / prostor přístupný:

Přístupný je celý objekt nebo jeho větší část alespoň s jedním bezbariérovým vstupem. Návštěva je možná i bez předchozí domluvy, vlastními silami pro uživatele běžných podmínek. Objekt je samostatně a bezpečně přístupný. Výjimečně do některých prostor s využitím pomoci, kterou je možné na místě samostatně zajistit.



Objekt / prostor částečně přístupný:

Přístupná je jen část objektu nebo objekt nenaplnuje některé požadavky uvedené u objektu samostatně přístupného dle vyhl. č.398/2009 Sb. Popis nesplněných požadavků je uveden v textu.



Objekt / prostor obtížně přístupný nebo nepřístupný:

Přístup nebo pohyb po objektu je zvlášť komplikovaný, samostatně není z různých důvodů přístupný.



Indukční smyčka v prostoru:



Hlavní vstup – bezbariérově přístupný



Vedlejší vstup – bezbariérově přístupný



Hlavní vstup – bezbariérově nepřístupný



Vedlejší vstup – bezbariérově nepřístupný



AOM

Akustický orientační majáček



Výtah



Bezbariérové WC



Vyhrazené parkovací stání pro invalidy



Nevidomý



Vozíčkář



Chodec

ZAŘAZENÍ:

Budovy E1, E3 jsou zařazeny do kategorie:

ČÁSTEČNĚ PŘÍSTUPNÝ PROSTOR pro osoby s pohybovým postižením.



Budova E2 je zařazena do kategorie:

NEPŘÍSTUPNÝ PROSTOR pro osoby s pohybovým postižením.



Budovy E1, E2, E3 jsou zařazeny do kategorie:

ČÁSTEČNĚ PŘÍSTUPNÝ PROSTOR pro osoby se zrakovým postižením.



Propojení budov přes spojovací krček je středně náročné na prostorovou orientaci.

Budovy E1, E2, E3 jsou zařazeny do kategorie:



PŘÍSTUPNÝ PROSTOR pro osoby se sluchovým postižením.



Objekt E (E1, E2, E3)

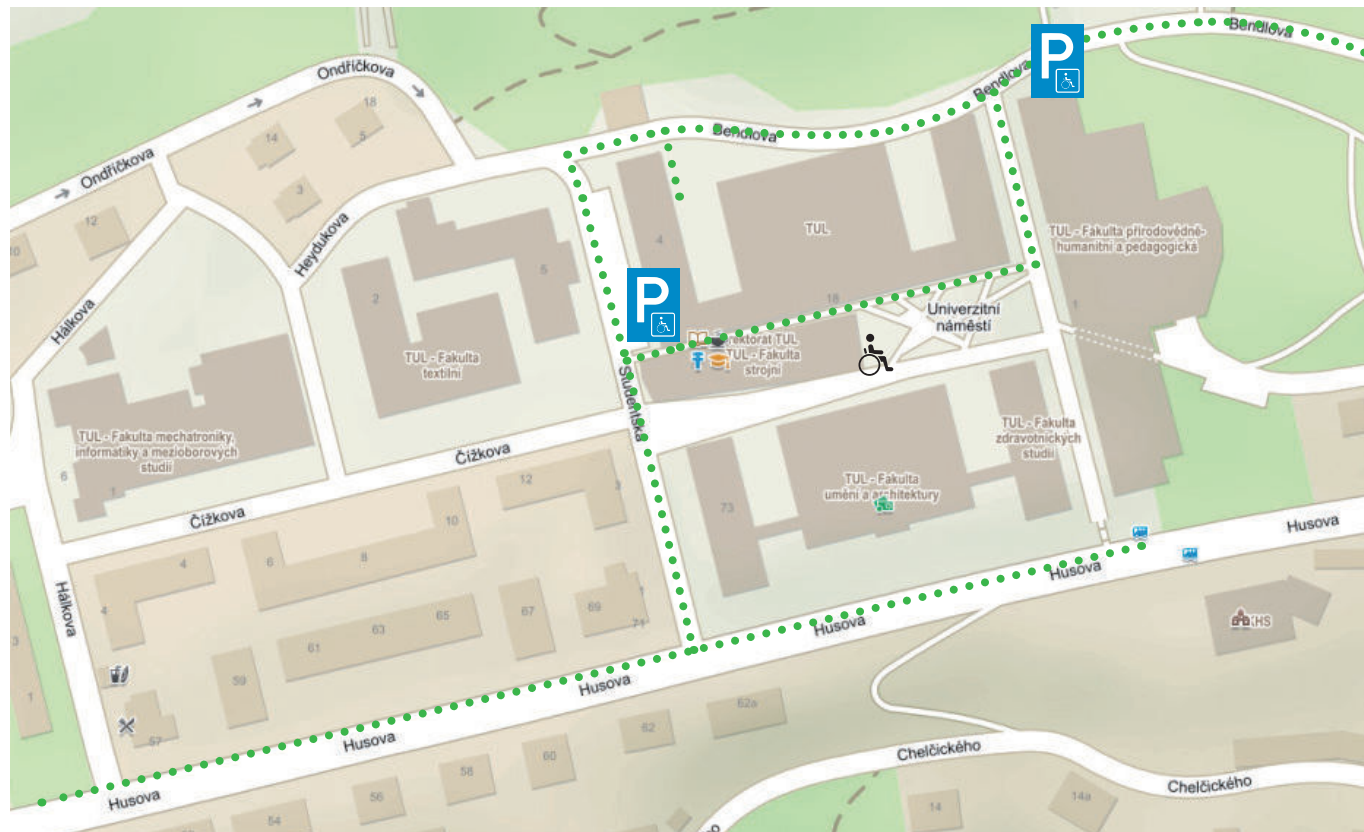
E1 – Studentská 1292/4, 460 01 Liberec I

GPS: 50.773134541N, 15.074354085E

E2 – Čížkova 1324/18, 460 01 Liberec I

GPS: 50.773343466N, 15.075400761E

E3 – bez popisného čísla



1 HISTORIE

Objekt E, který se skládá ze tří budov /E1, E2, E3/ vzájemně propojených, byl vystavěn dle návrhu arch. Eduarda Adamíry z projekční kanceláře Stavoprojekt Liberec. Zahájení stavby se uskutečnilo roku 1957. Celý objekt byl dokončen až v roce 1965 a sloužil Vysoké škole strojní a textilní v Liberci především jako výukový prostor /učebny a laboratoře a v části halové dílny s těžkým provozem/. Dnes slouží objekt z větší části Fakultě strojní, Fakultě textilní a v budově E2 je část halového prostoru využívána jako studentský klub a mateřská škola.

2 SOUČASNÉ VYUŽITÍ BUDOV

Objekt E je dělen na budovy E1, E2, E3. Budova E1 má 4 nadzemní a jedno podzemní podlaží a je propojena s budovou E2 dvoupodlažním spojovacím krčkem (v 1. NP). Budova E2 má část 3podlažní a část halovou (jedno-podlažní, 6lodní). Část budovy je podsklepená (jak halová část, tak 3podlažní část).

E3 je samostatně přístupná 4podlažní budova (částečně podsklepená – pouze technické zázemí).

V budově E1 se nachází celoškolské a katedrové učebny, kanceláře,

laboratoře a počítačové učebny Fakulty strojní (KEZ, KSP, KST, KSA). V 1. PP laboratoře Fakulty textilní (KNT) a zázemí technického úseku. V budově E2 v 1. NP se nachází prostory Fakulty strojní (KEZ), sklad pro technický úsek, prostory, které jsou pronajaty Vysokoškolskému podniku (truhlárna, autodílna), studentský klub a univerzitní MŠ. V 2. NP a 3. NP jsou umístěny - laboratoře, celoškolská učebna, učebny, počítačové učebny (bez určení kateder). V 1. PP se nachází technické provozy využívané Fakultou textilní (KNT) na sklady, vyjma m. č. - 1047, která slouží jako laboratoř měření (bez určení uživatele). Budova E3 je užívána Fakultou textilní (KTT, KOD, KNT, KHT).

3 VNĚJŠÍ PŘÍSTUPOVÉ TRASY, PARKOVÁNÍ

Vstup/vstupy do objektu – Objekt E má několik vstupů:

• **hlavní vstup (E1-1) ul. Studentská 1295/4 se nachází v budově E1 proti objektu IC.**



• **vedlejší vstupy (E1-2, E2-1, E2-2, E3-1) jsou na úrovni 1. NP.**

E1-2 je vstup z ulice Bendlova do budovy E1. Vstup E2-2 je vstup ze dvora od ulice Bendlova do spojovacího krčku a jedná se pouze o provozní vstup do budovy E2. E2-1 je vstup přístupný z Univerzitního náměstí rovněž do budovy E2. Vstup E3-1 je jediným vstupem do budovy E3.

Přístup od MHD – autobusová zastávka „Technická univerzita“ pro autobusy č. 15, 19, 29 se nachází na ulici Husova vzdálená pěší chůzí od budovy 4 minuty. Vzdálený bariérový přístup je možný i od tramvajové zastávky „Botanická zahrada“ spojem č. 2, 3. Vzdálenost zastávky je přibližně 10 minut. Trasa vede lesní cestou kolem budovy „L“ s převýšením převýšením cca 35 m. Objízdná trasa pro osoby na invalidním vozíku je možná z tramvajové zastávky „Lidové sady-ZOO“ v délce cca 1,3 km s převýšením cca 21 m nebo ze stanice „Muzeum-Galerie Lázně“ v délce cca 0,7 km, s převýšením cca 34 m.

Přístup od vyhrazeného parkoviště – je možný od ulice Studentská (2 vyhrazená místa), Bendlova (5 vyhrazených míst) na úrovni okolního terénu. Parkoviště se nachází v dostupnosti 1 až 5 minut.

Akustický orientační majáček (AOM) – nachází se u hlavního vstupu (E1-1).



4 ČLENĚNÍ OBJEKTU, VSTUPY

4.1 ČLENĚNÍ OBJEKTU

E1

E2 + spojovací krček

E3

4.2 VSTUPY

Objekt E má několik vstupů do objektu převážně bez výškových změn oproti okolnímu terénu na úrovni 1. NP (kromě hlavního vstupu E1-1 a zadního vstupu E1-2).

4.2.1 Budova E1

Budova E1 má dva vstupy – hlavní vstup (E1-1), zpřístupňující budovu 3 dvoukřídlovými dveřmi na úrovni 1. NP (jedno křídlo šířky 1000 mm). Běžně používané jsou prostřední dveře. Od nich napravo jsou dveře určené pro osoby se sníženou pohybovou schopností. Oproti okolnímu terénu je zvýšení o 170 mm. Vyrovnání provedeno předloženou kovovou mobilní rampou šířky 950 mm a délky 1300 mm (sklon 1:13).

Tato rampa zasahuje cca 450 mm do průjezdné šířky komunikace mezi objekty budovy E1 a IC. Rampa nemá vhodné rozhledové poměry při vy-



E1, křížení rampy (hlavní vstup) s komunikací



E2, vstup do budovy E2-1



E3, vstup do budovy E3-1

cházení z objektu. Část rampy je zapuštěna do objektu (cca 450 mm) a tím při nástupu na rampu není vidět na možná vozidla přijíždějící k rampě. Přístup do budovy je na kartu, čtečka je osazena na levém ostění pravých dveří (brána z pohledu od ulice), horní hrana čtečky je 1300 mm. Zvukové tablo se zpětnou vazbou je umístěno nad čtečkou a je umístěn 1600 mm nad pochozí plochou (horní hrana).

Třetí dveře jsou vyhrazeny pro únik při požáru (panikové kování).

Druhý vstup (E1-2) je na opačném konci budovy rovněž na úrovni 1. NP. (z ulice Bendlova). Dveře jsou jednokřídlové š. 900 mm a výškovou úroveň mezi terénem a 1. NP řeší betonová rampa dl. 550 mm (sklon 1:14).

4.2.2 Budova E2

Budova E2 má možné 3 přístupy. Jeden vstup do budovy je přes hlavní vstup (E1-1) a spojovací krček (šířka křídla spojovacích dveří je 750 mm). Druhý vstup (provozni) je ve spojovacím krčku ze dvora od Bendlovy ulice (E2-2). Třetí vstup (E2-1) je na opačném konci budovy a je přístupný z Univerzitního náměstí na úrovni 1. NP a nemá výškové omezení.

Vstupy z Bendlovy ulice do halové části jsou přes 2x dvoukřídlová otvíravá vrata. Jedna „lod“ byla zrekonstruovaná na studentský klub s unikovým výstupem do ulice Bendlova (na úrovni 1. NP) se změnou výšky oproti okolnímu terénu 200 mm – není určen pro únik osob se sníženou pohybovou schopností).

Přístup do budovy (E2-1) je na kartu, čtečka je osazena na pravé straně vstupních dveří, horní hrana čtečky je 1350 mm od úrovně terénu. Zvukové tablo není.

4.2.3 Budova E3

Budova E3 má samostatný vstup z Univerzitního náměstí a je na úrovni 1. NP bez výškové změny.

Vstupy E2-1 a E3-1 jsou propojeny pergolou, která chrání oba vstupy. Přístup do budovy je na kartu, čtečka je osazena na pravé straně vstupních dveří, horní hrana čtečky je 1350 mm od úrovně terénu. Zvukové tablo není.

5 INTERIÉRY

Interiéry budovy E1, E2 + spojovací krček, E3 lze hodnotit, v prostorách určených studentům a zaměstnancům jednotlivých fakult/kateder, jako částečně přístupné prostory. E1 má nepřístupnou celoškolskou posluchárnu (E9) pro vyučující, E2 je přístupná pouze v úrovni 1. NP a části 1. PP (pod spojovacím krčkem) neboť není v budově funkční výtah určený pro přepravu osob a E3 nemá v budově žádné WC-BB a je nutné využívat WC-BB v budově E2.

5.1 BUDOVA E1

5.1.1 Výškové úrovně jednotlivých podlaží /výtahy, schodiště, rampy/

Výškové úrovně jednotlivých podlaží jsou bez výškových změn mimo 3. NP. Zde se nachází přístup do spodní části celoškolské posluchárny E9 přes tři schodišťové stupně výšky 145 mm a šířky 320 mm. Přístup pro studenty do posluchárny je ze 4. NP, viz bod 5.1.3.1.

Výtah se nachází v prostoru zrcadla tříramenného schodiště (u zadního vstupu do budovy E1-2). Výtah je osobní s nosností do 600 kg (max. 6 osob) a není určen k evakuaci osob. Kabina má velikost 1100 x 1340 mm (š x hl.). Přístup do výtahové kabiny je bez výškových změn od obou vstupů do budovy E1 (E1-1; E1-2).

5.1.2 Sociální zařízení /WC, čajové kuchyňky, ostatní/

V 1. NP a ve 4. NP je umístěna vždy 1 bezbariérová WC kabina společná pro obě pohlaví. Rozměry kabiny jsou pouze 1480 x 1370 mm (š x hl.). Dveře šířky 800 mm jsou otevíravé ven z kabiny, z vnitřní strany křídla chybí madlo. Mísa je přístupná z pravé strany. Kabina obsahuje signalizační systém nouzového volání. Obě bezbariérové upravené toalety (WC-BB) jsou označeny piktogramy a svými rozměry spadají do kategorie **částečně přístupné**. Nejbližší toaleta odpovídajících rozměrů pro osoby na ortopedickém vozíku je v budově IC v přízemí (1. NP).



E1, 4. NP celoškolská posluchárna E9



E1, 1. NP WC-BB

Čajová kuchyňka ve 3. NP. je přístupná pouze přes 3 vyrovnávací stupně (shodně se vstupem do posluchárny E9). **Kuchyňka není proto přístupná pro osoby na vozíku.**

Kanceláře a pracovní pedagogů mají jako součást pracovního prostoru mini čajovou kuchyňku. V budově se nachází pouze jedna čajová kuchyňka, a to v 3. NP. (propojeno s posluchárnou E9). Tato kuchyňka je přístupná pouze po 3 schodech, které vyrovnávají chodbu a výtah na 3. NP s touto místností. **Kuchyňka není přístupná pro osoby na vozíku.**

5.1.3 Studijní a pracovní prostory

5.1.3.1 Učebny, laboratoře, kanceláře/pracovny, ostatní

- Učebna celoškolská (E114, E113) – bez omezení
- Posluchárna celoškolská (E9) – je dvoupodlažní posluchárna, která má přístup do spodní části pro přednášející ze 3. NP a vstup pro posluchače ze 4. NP. Ve 3. NP je rozdíl výšek mezi chodbou s výtahem a spodní úrovní posluchárny 440 mm. Tento výškový rozdíl je překonáván pomocí mobilních hliníkových ližin s pomocí asistenta. Posluchač na vozíku má samostatný přístup ze 4. NP do horní úrovně posluchárny, ale pro osoby s nutností zrakové korekce je vhodnější místo ve spodní úrovni posluchárny. Pro přednášející je přístup za katedru po dalších třech stupních a osoby na vozíku nemohou tento prostor využít. Posluchárna není přístupná pro přednášející.
- Celoškolská počítačová učebna (E113) – bez omezení
- Ostatní učebny – bez omezení
- Laboratoře – bez omezení přístupu, omezený je podjezd pod pracovní stoly pro osoby na vozíku
- Kanceláře a pracovní pedagogů – bez omezení
- Ostatní – sklady technického úseku, zázemí správce (1. NP) jsou přístupné



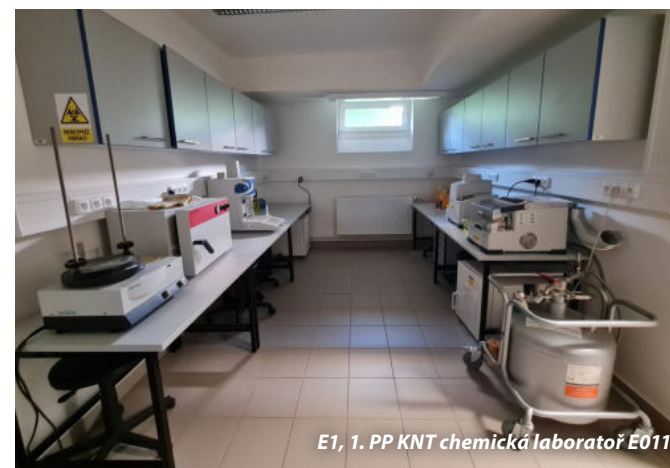
E1, 1. NP celoškolská učebna E114



E1, 1. NP učebna KSA E112



E1, 2. NP vstup do části pracoven pedagogů



E1, 1. PP KNT chemická laboratoř E011



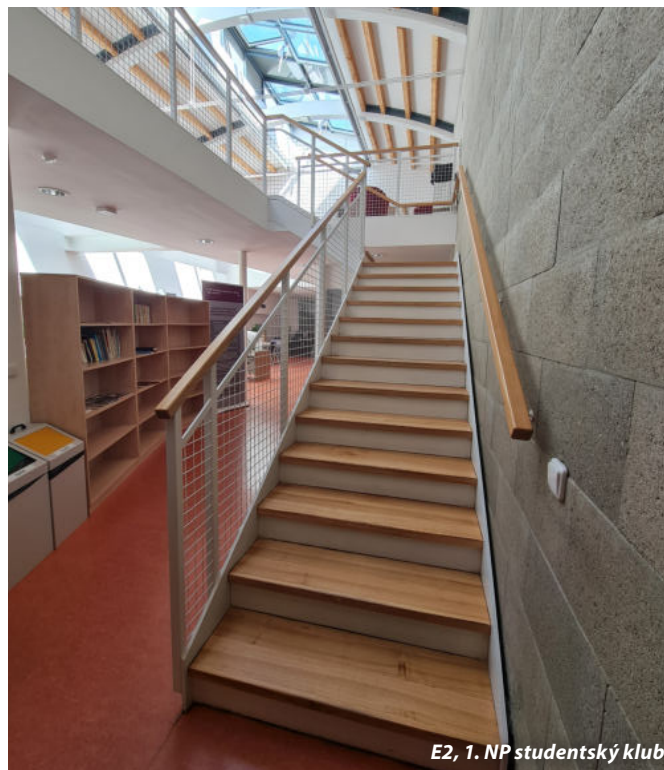
E2, 1. NP chodba mezi halovou částí(vlevo) a 3podlažní částí



E2, 1. NP KEZ laboratoř s rozdílnou výškou podlah



E2, 1. NP BB-WC



E2, 1. NP studentský klub

5.1.3.2 Podlahy, šířky dveří, prahy, manipulační prostory

Vnitřní dveře

Do učeben, laboratoří, kanceláří a pracoven pedagogů mají dveře světlo šířku 800 mm až 900 mm a jsou jednokřídlové. Dvoukřídlové dveře mají jedno křídlo otvíravé a druhé zaaretované. Šířka aktivního křídla je min. 800 mm. Prahy jsou řešeny v úrovni podlahy s max. výškou 5 mm. Vstupy do celoškolských a katedrových učeben, posluchárny a laboratoří jsou zajištěny přes čtecí zařízení s horní výškou max. 1270 mm. Přístup studentů je umožněn až po odkódování vyučujícího.

Povrchy podlah

Na chodbách i v učebnách jsou rovinné (keramická dlažba a lino).

5.2 BUDOVA E2

5.2.1 Výškové úrovně jednotlivých podlaží /výtahy, schodiště, rampy/

Budova E2 (ve čtyřpodlažní části) má cca uprostřed budovy umístěný nákladní výtah (mimo schodištvý prostor), který nedovoluje přepravu osob do vyšších podlaží. **Budova je tak od 2. NP nepřístupná pro osoby s omezením pohybu.** Na úrovni 1. NP jsou všechny prostory přístupné bez omezení. V 1. NP se nachází technické zázemí. Schodiště je umístěné ve vícepodlažní části. Je dvouramenné s rozměry stupně 150 x 300 mm (v x š). Spojovací krček na úrovni 1. NP je výškově bez omezení. 1. NP je přístupné schodištěm se stupni vel. 150 x 300 mm (v x š) a pro osoby na vozíku výtahem v budově E1 (vstup E1-2).

5.2.2 Sociální zařízení /WC, čajové kuchyňky, ostatní/

V 1. NP je umístěna v prostoru Studentského klubu 1 kabina WC-BB společná pro obě pohlaví. Rozměry kabiny jsou 1830 x 2150 mm (š x hl), dveře šířky 800 mm jsou otvíravé ven z kabiny, z vnitřní strany není umístěné madlo. Mísa je přístupná z pravé strany. Umyvadlo i madla jsou ve správné pozici. V kabině je instalovaný signalizační systém nouzového volání a sklopný přebalovací pult.

5.2.3 Studijní a pracovní prostory

5.2.3.1 Učebny, laboratoře, kanceláře/pracovny, ostatní

- učebna celoškolská (E222) – bez možnosti přístupu osobám s pohybovým omezením (2. NP);
- učebny – bez možnosti přístupu osobám s pohybovým omezením (2. NP, 3. NP)
- laboratoře – v 1. NP KEZ-laboratoř částečně nepřístupná (zvýšená podlaha (cca 200 mm) v části půdorysu. 2. NP a 3. NP nepřístupné pro osoby s pohybovým omezením;
- ostatní – studentský klub je přístupný pouze na úrovni 1. NP. Na úroveň 2. NP se nemohou dostat osoby s pohybovým omezením (pouze schody). Prostory v 1. NP. bez určení provozu jsou přístupné bez omezení. Ostatní prostory v halové části jsou nájemní prostory.

5.2.3.2 Podlahy, š. dveří, prahy, manipulační prostory

Vnitřní dveře

Do uvedených místností jsou dveře šířky min. 800 mm.

Povrchy podlah

Na chodbách i v učebnách jsou rovinné (keramická dlažba, lino nebo litá podlaha).

5.3 BUDOVA E3

5.3.1 Výškové úrovně jednotlivých podlaží /výtahy, schodiště, rampy/

Budova E3 má ve vestibulu 1. NP umístěn výtah (nákladní) velikosti 1650 x 2480 mm. Max. nosnost 2400 kg, počet přepravovaných lidí 32. Horní hrana ovládacího panelu výtahu je 1350 mm.

5.3.2 Sociální zařízení /WC, čajové kuchyňky, ostatní/

V budově E3 se nenachází WC-BB. Možno využít pouze WC-BB v budově E2 (1. NP – studentský klub). Nejvzdálenější místo od WC-BB je cca 120 m.

Čajová kuchyňka v 2. NP a 3. NP není řešena pro možnost obsluhy osoby na vozíku.

5.3.3 Studijní a pracovní prostory

5.3.3.1 Učebny, laboratoře, kanceláře/pracovny, ostatní

- učebny, počítačové učebny – přístupné kromě 3. NP – práh (cca do 30 mm);
- laboratoře – přístupné kromě laboratoří ve 3. NP – práh (cca do 30 mm);
- pracovny pedagogů, asistentů a kanceláře – přístupné, kromě laboratoří ve 3. NP – práh (cca do 30 mm);
- ostatní – tkalcovna, těžká laboratoř a šicí dílna – bez omezení.

5.3.3.2 Podlahy, šířky dveří, prahy, manipulační prostory

Vnitřní dveře

Ze schodišťového prostoru je 2. NP a 3. NP přístupné vstupními dveřmi na kartu (výška horní hrany čtečky 1350 mm) a zvukové tablo se zpětnou vazbou. Umístění po pravé straně dveří. Ve vestibulu 1. NP jsou rovněž umístěny vstupní dveře do prostor těžké laboratoře, tkalcovny na kartu (výška horní hrany čtečky 1350 mm).

Do uvedených místností vedou jednokřídlové dveře šířky min. 800 mm. Dvokřídlové dveře mají min. šířku funkčního křídla 800 mm.

Ve 3. NP jsou ve všech dveřních vstupech osazeny dřevěné prahy výšky od 20-30 mm. Čtečky pro vstup jsou pouze u některých učeben nebo laboratoří, horní hrana čtečky je do 1350 mm. Ostatní vstupy do místností jsou bez omezení.

Povrchy podlah

Na chodbách i v učebnách jsou rovinné (keramická dlažba, lino nebo litá podlaha).

6 OSTATNÍ

Indukční smyčka

V objektu E1 – celoškolská posluchárna (E9) ve 3. NP. resp. 4. NP – je indukční poslech pro osoby se sluchovým postižením v prvních třech řadách v pravé části posluchárny (20 míst) při pohledu od katedry.

7 HODNOCENÍ

Po celkové stavební úpravě budovy E1 a E3 a částečné stavební úpravě budovy E2 se objekt E jako celek zařazuje do kategorie částečně přístupné prostory. E1 má omezený přístup do posluchárny E9, E2 nemá přístup do horních podlaží (2. NP a 3. NP) a v E3 není v žádném podlaží umístěno WC-BB. Nejbližší WC-BB je v budově E2 v 1. NP (vzdálenost z nejvyššího podlaží k WC-BB v 1. NP E2 je 120 m).



E3, 3. NP KHT laboratoř



E3, 2. NP PC učebna



E3, 3. NP KHA laboratoř



E3, 2. NP KOD laboratoř užitečných vlastností oděvů



E3, 1. NP KTT tkalcovna



E3, výtah



E2, 1. NP nákladní výtah



E3, 3. NP centrální chodba



E1, 1. NP vestibul



E2, 1. NP vstup do studentského klubu



E2, 1. NP halová část budovy



Legenda



- prostory nepřístupné
- prostory částečně přístupné
- prostory přístupné
- schodiště
- technické zázemí

PŮDORYSNÉ SCHÉMA 1. NP

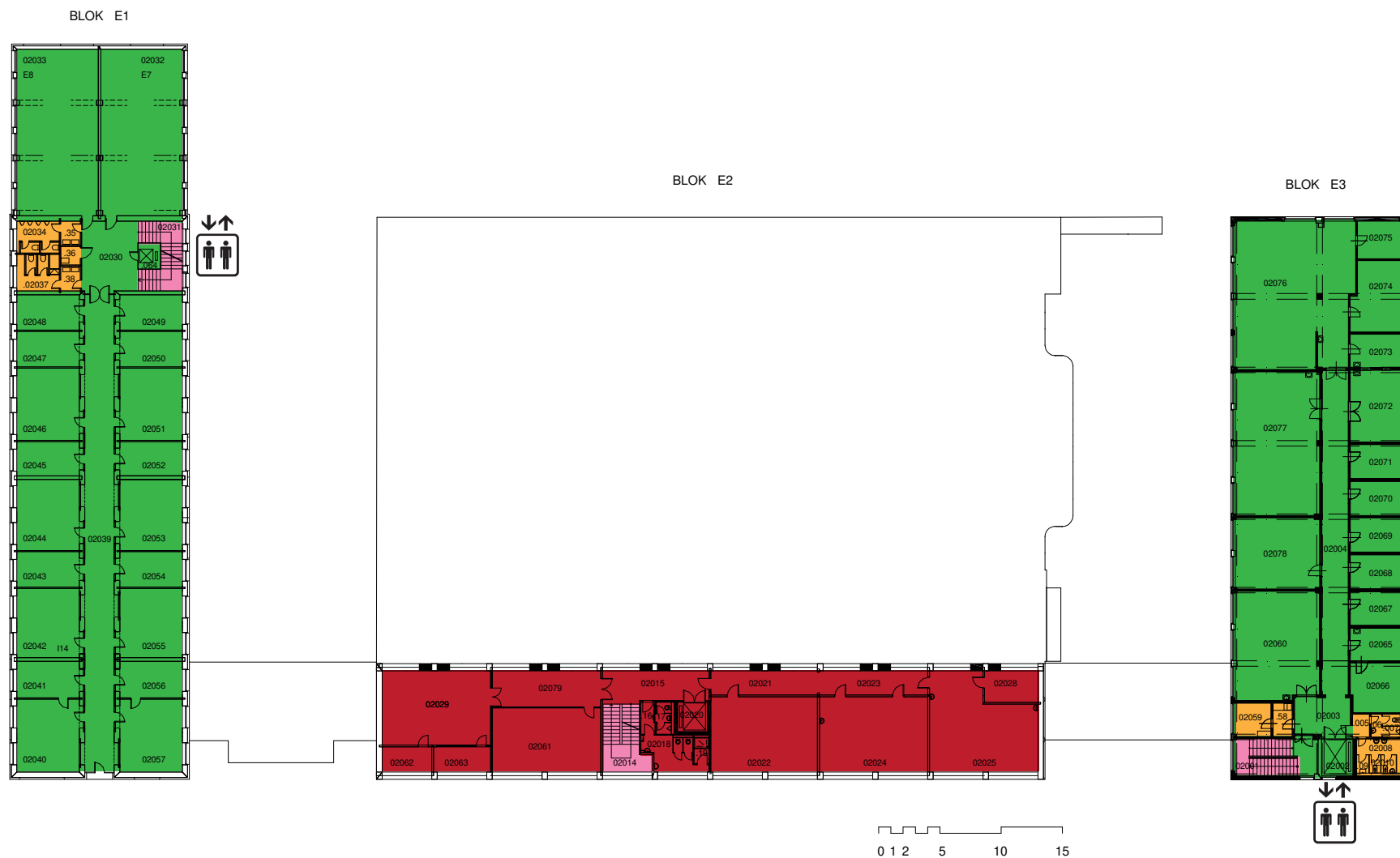


Legenda



- prostory nepřístupné
- prostory částečně přístupné
- prostory přístupné
- schodiště
- technické a provozní zázemí

PŮDORYSNÉ SCHÉMA 1. NP - MEZIPATRO

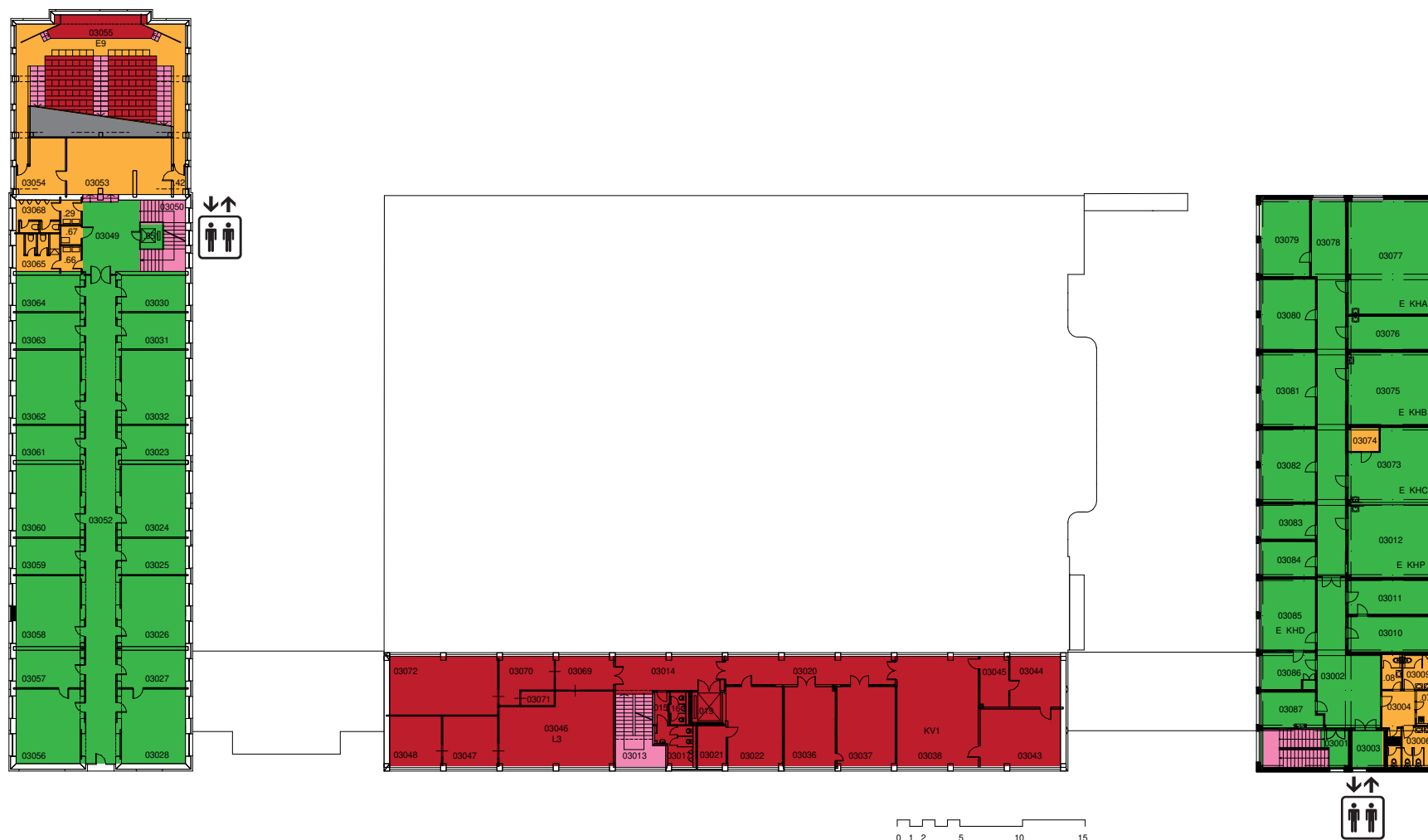


Legenda



- prostory nepřístupné
- prostory částečně přístupné
- prostory přístupné
- schodiště
- technické a provozní zázemí

PŮDORYSNÉ SCHÉMA 2. NP

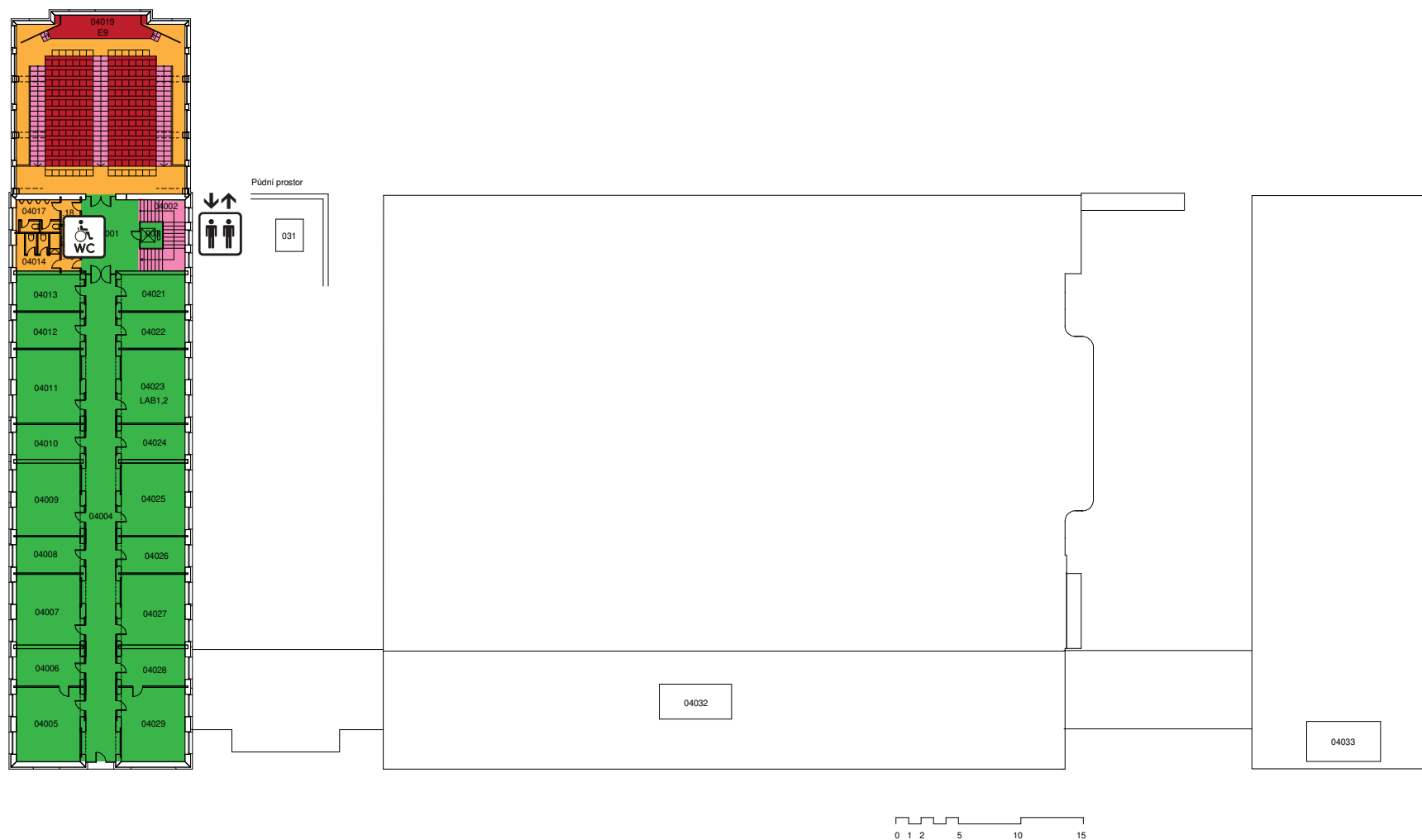


Legenda



- prostory nepřístupné
- prostory částečně přístupné
- prostory přístupné
- schodiště
- technické a provozní zázemí

PŮDORYSNÉ SCHÉMA 3. NP

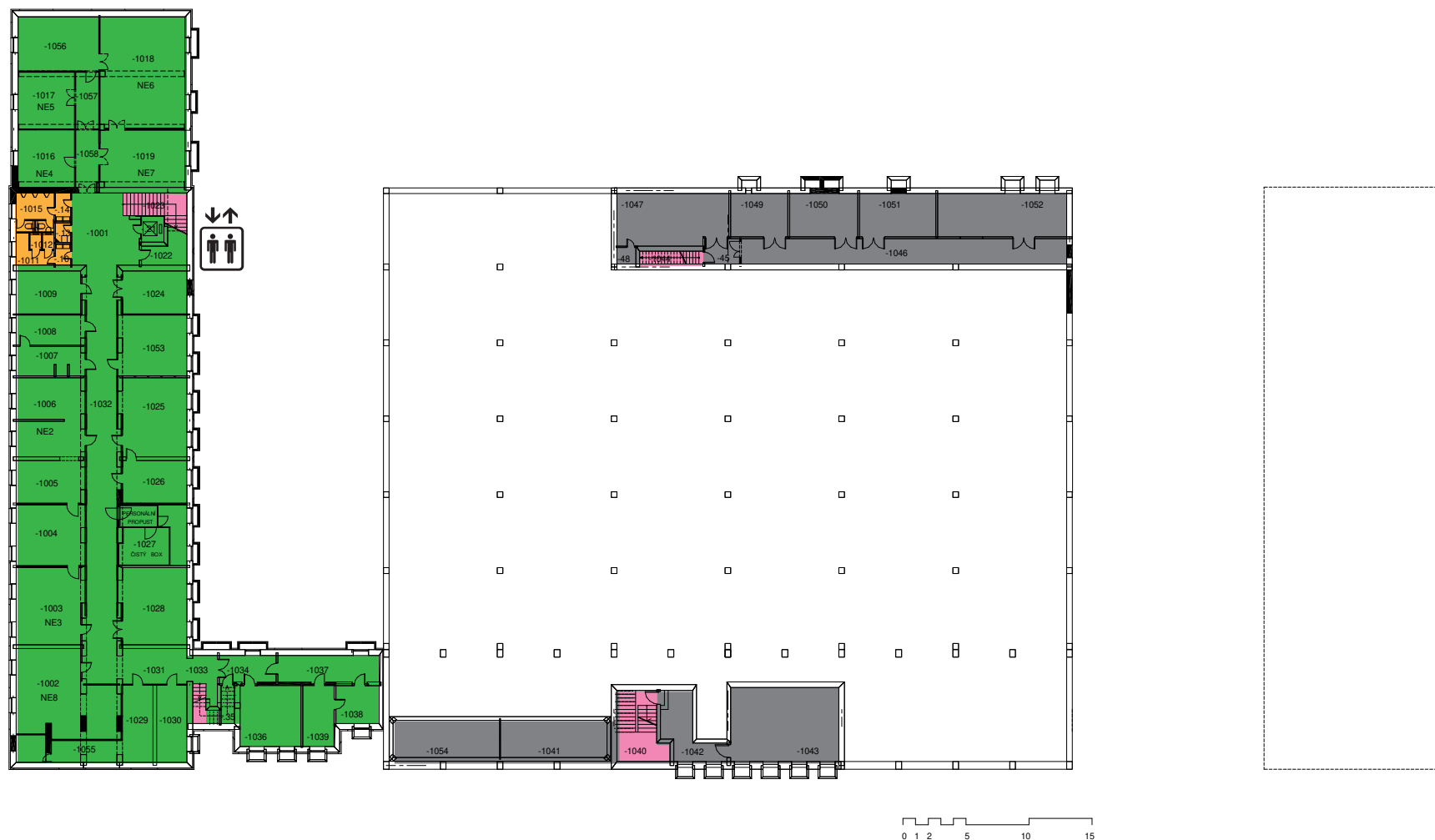


Legenda



- prostory nepřístupné
- prostory částečně přístupné
- prostory přístupné
- schodiště
- technické a provozní zázemí

PŮDORYSNÉ SCHÉMA 4. NP



Legenda



- prostory nepřístupné
- prostory částečně přístupné
- prostory přístupné
- schodiště
- technické a provozní zázemí

PŮDORYSNÉ SCHÉMA 1. PP

TECHNICKÁ UNIVERZITA V LIBERCI

Název	Bezbariérová přístupnost objektů TUL Objekt E
Autor	Ing. Jana Košťálová a kol. Mapování bezbariérovosti: Ing. Jana Košťálová, Ing. Dagmar Vojtíšková, Mgr. Iveta Pospíšilová, Bc. Hana Klozová, Ing. arch. Jan Jirásko Texty: Ing. Jana Košťálová, Ing. Dagmar Vojtíšková Fotografie: soukromý archiv autorů, archiv Akademické poradny a centra podpory TUL, archiv TUL, Mikuláš Pál (fotografie z dronu), Radek Pirkl Grafické zpracování: Ing. arch. Jan Jirásko Jazyková korektura: Mgr. Bc. Markéta Pospíšilová Poskytnuté podklady: Technický úsek TUL Mapové podklady: www.mapy.cz Zdroje v textové části: TUL - Sídla a budovy TUL. Technická univerzita v Liberci, 2018
Určeno pro	studenty a zaměstnance TUL
Vydavatel	Technická univerzita v Liberci, Studentská 1402/2, Liberec
Schváleno	Rektorátem TUL dne 21. 9. 2022, čj. RE 30/22
Vyšlo	v září 2022
Vydání	1.
ISBN	978-80-7494-612-7
Číslo publikace	55-030-22

Tato publikace neprošla redakční ani jazykovou úpravou

Mapování objektu bylo popisováno k únoru 2021

Publikace „Bezbariérová přístupnost objektů TUL“ vznikla s podporou projektu Rozvoj lidských zdrojů TUL pro zvyšování relevance, kvality a přístupu ke vzdělání v podmínkách Průmyslu 4.0 registrační č. CZ.02.2.69/0.0/0.0/16_015/0002329.

© Technická univerzita v Liberci 2022



EVROPSKÁ UNIE
Evropské strukturální a investiční fondy
Operační program Výzkum, vývoj a vzdělávání



MINISTERSTVO ŠKOLSTVÍ,
MLÁDEŽE A TĚLOVÝCHOVY



9 788074 946127

